

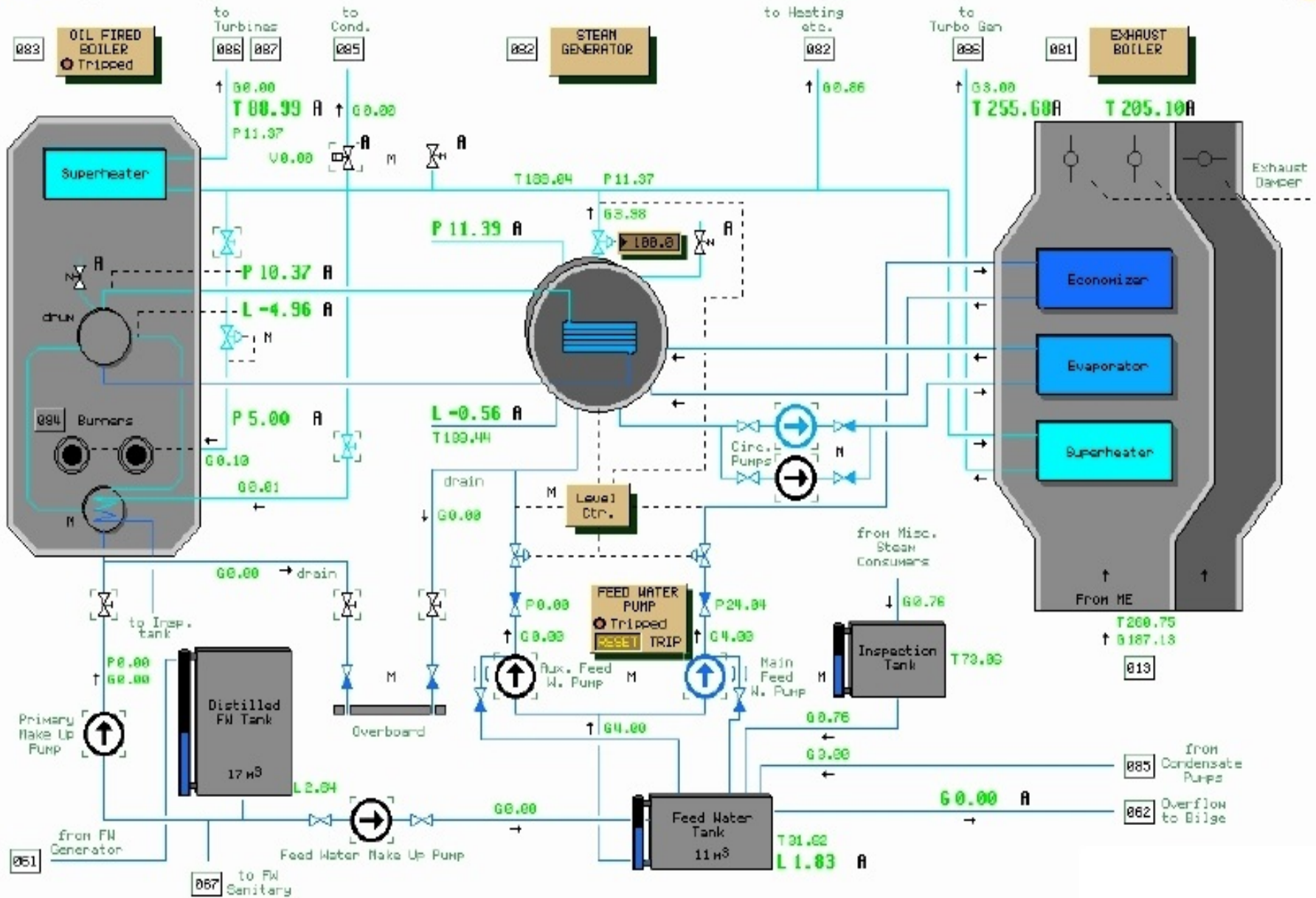
00:00:00

Freeze

Picture MD 80

Steam Generation Plant

Alarm Group



00:00:00

Freeze

Picture MD 83

Oil Fired Boiler

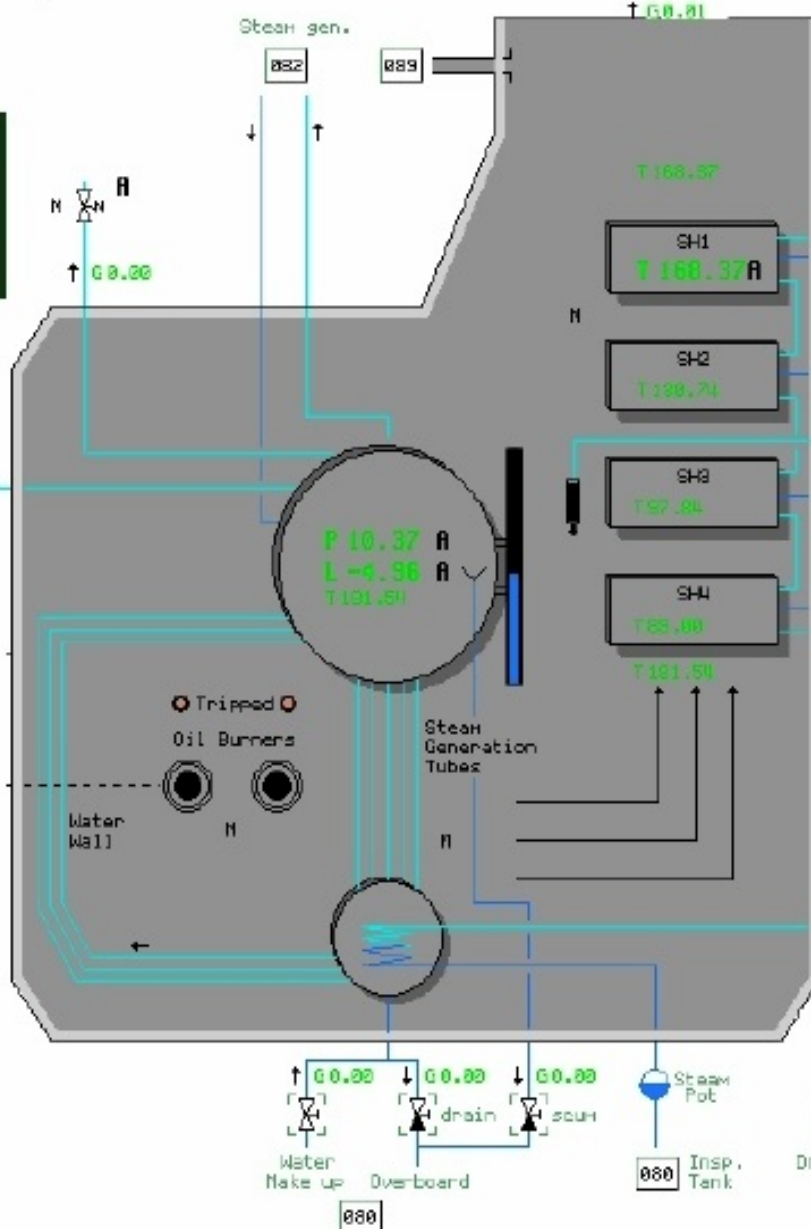
Alarm Group



BOILER

- Fan Stopped
- Low H.Level
- Low Steam P.
- Flame Out
- No Purge
- Nozz./Auto

RESET TRIP



OUTLET TEMP.

20 30 40 50
10 deg. C

Smoke Indicator

20.00 A

OXYGEN

2 1 3 4 5
0 1/2

2.21.00 A

882 Saturated Steam
P 11.37 T 188.44 ← 00.00

882 Sootblowing
← 00.00

886 Deck Machinery
T 88.99 A P 11.37

887 Turbo Gen.
G 0.00

Cargo Pumps
G 0.00

888 Primary Water Heating
← 00.01

Vent.
H 0.00
H 0.00

H 0.00
G 0.00
T 179.48
884

Water Make up
↑ 00.00

Overboard
↓ 00.00

Scum
↓ 00.00

880

Steam Pot

Insp. Tank
880

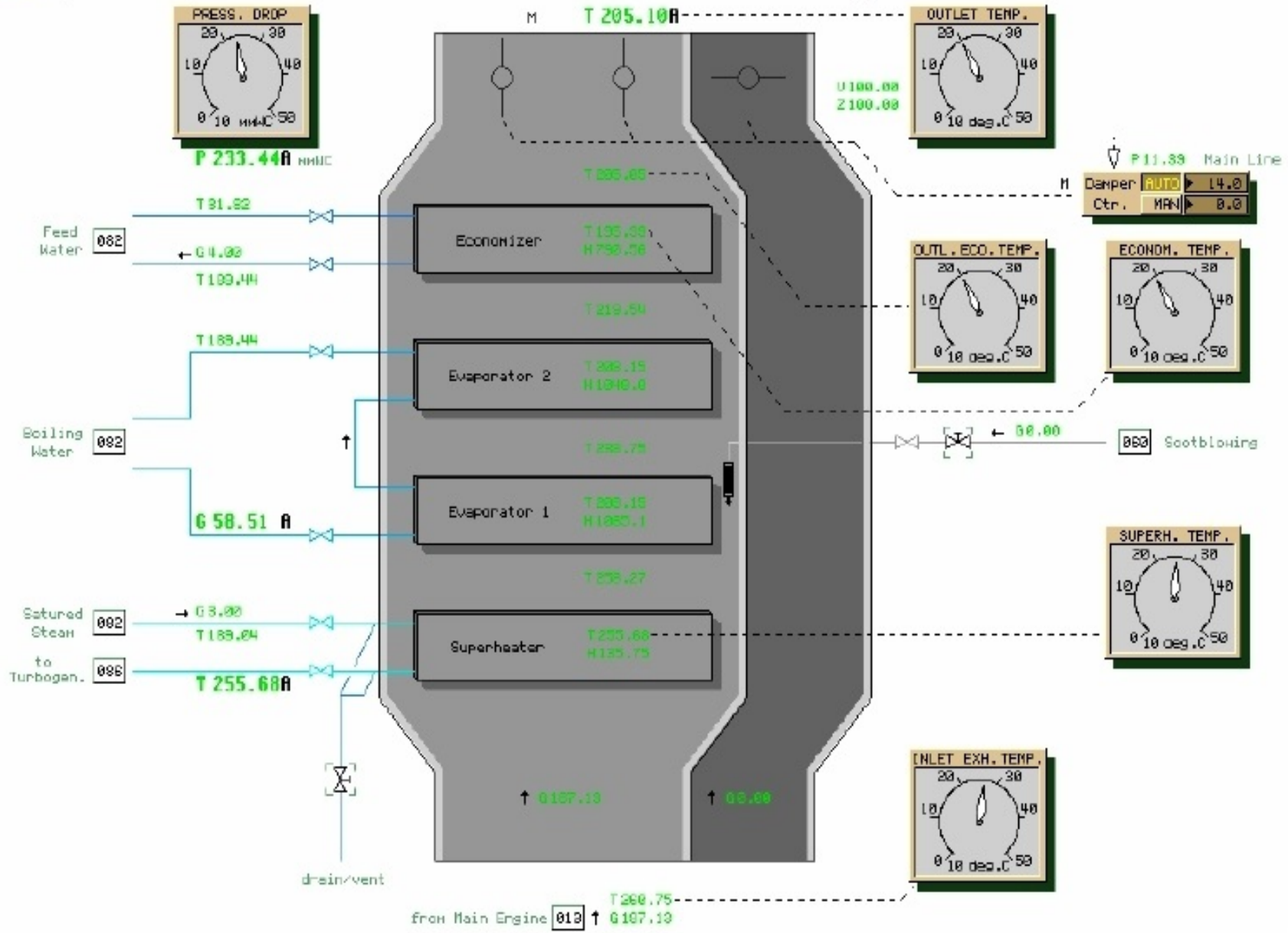
Drain/Vent

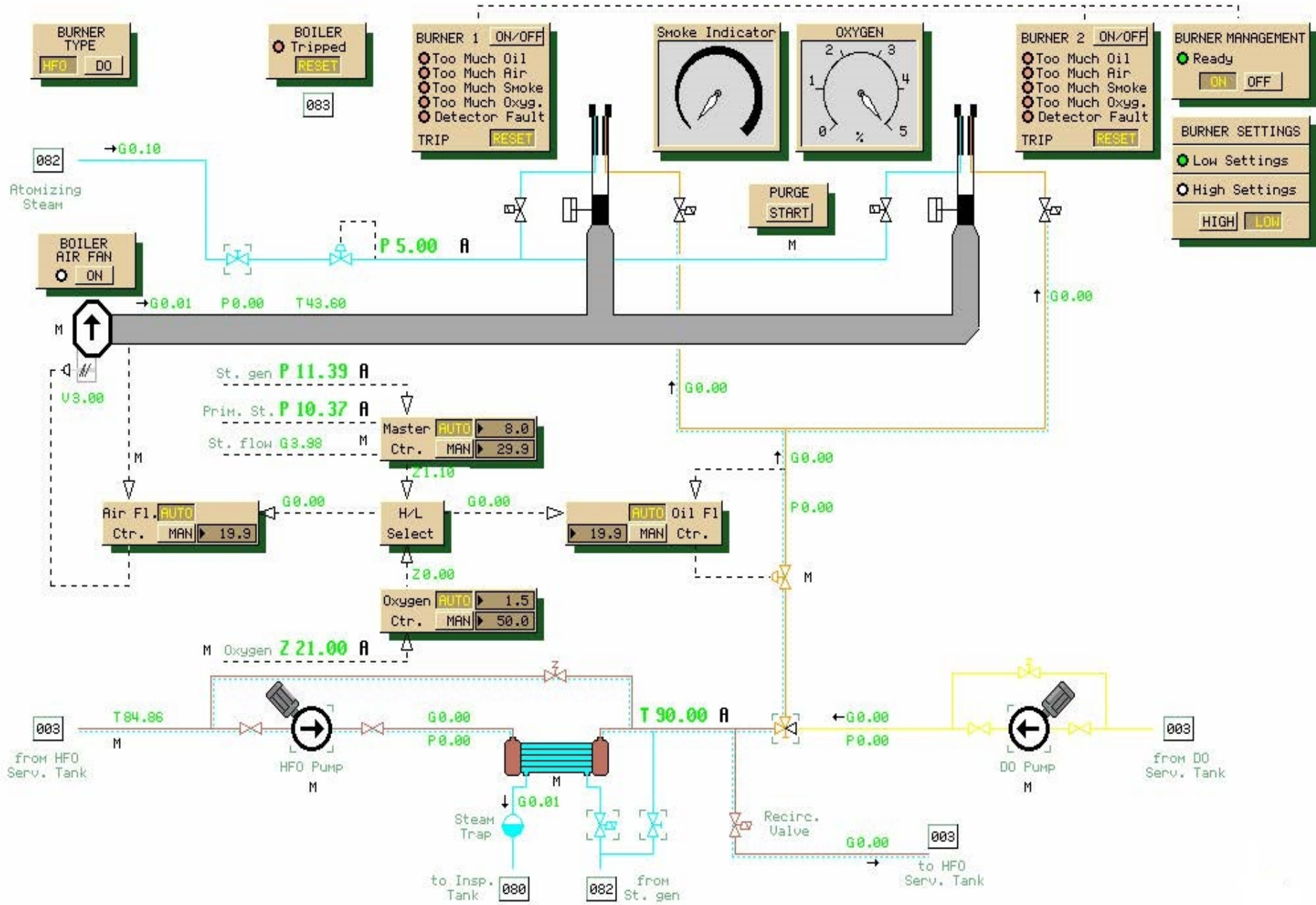
00:00:00
Freeze

Picture
MD 81

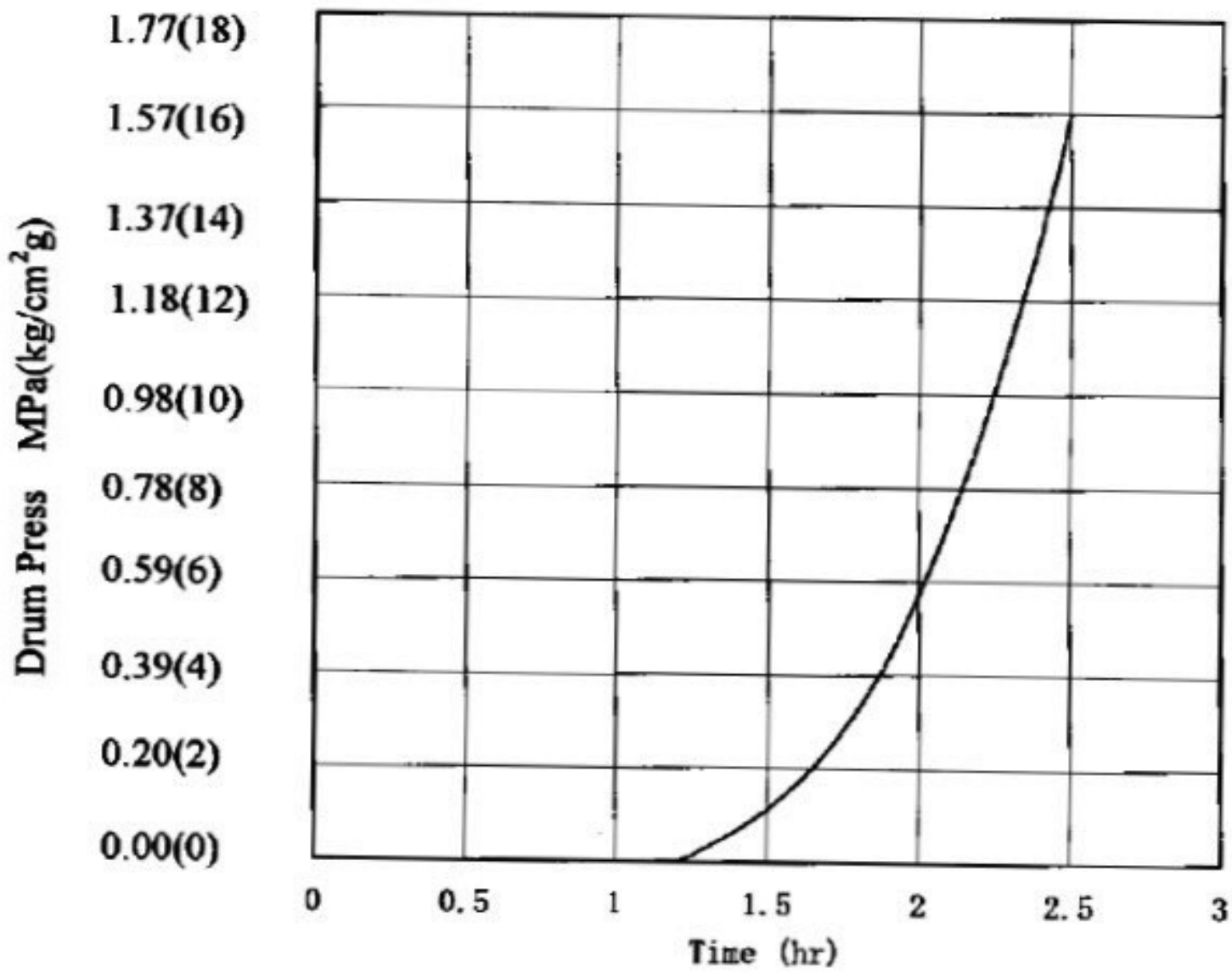
Exhaust Boiler

Alarm
Group





Αφή Πυρός Λέβητα



RECOMMENDED PRESSURE RISE

Αφή Πυρός Λέβητα

1.77(18)

1.57(16)



Pressure	Burner on	Burner off
Initial start up (1 hour)	5 min.	5 min.
0~1 bar	10 min.	5 min.
1~6 bar	Continuous firing	

0.39(4)

0.20(2)

0.00(0)

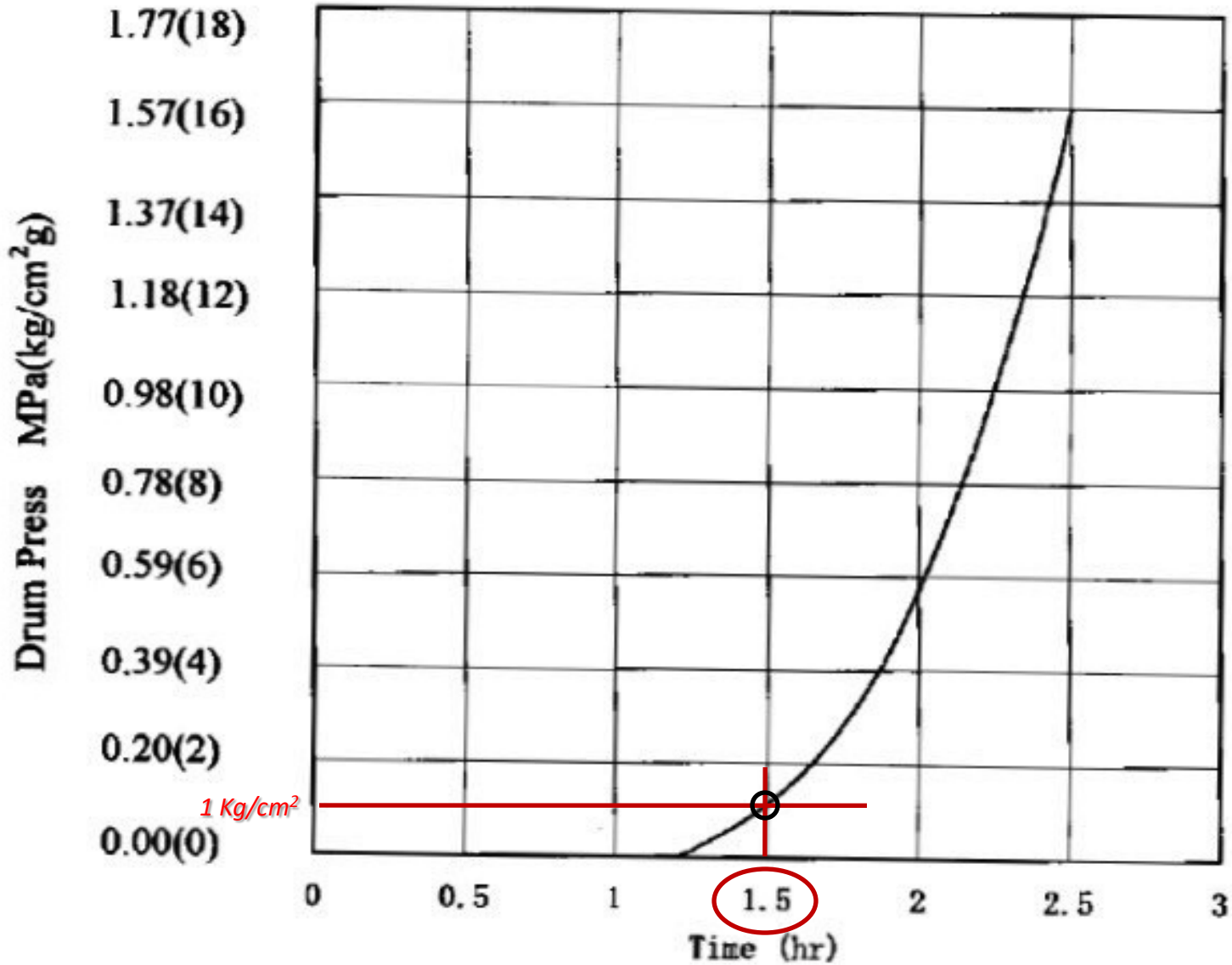


0 0.5 1 1.5 2 2.5 3

Time (hr)

RECOMMENDED PRESSURE RISE

Αφή Πυρός Λέβητα



RECOMMENDED PRESSURE RISE

Αφή Πυρός Λέβητα

Pressure	Burner on	Burner off
Initial start up (1 hour)	5 min.	5 min.
0~1 bar	10 min.	5 min.
1~6 bar	Continuous firing	

Αφή Πυρός Λέβητα

- **Pro-Purge** γίνεται πάντα πριν την ανάφλεξη. Απαιτείται να γίνει για την απομάκρυνση των πιθανών εναπομείναντων καυσαερίων **και των υπολειμματικών ατμών καυσίμου** από το θάλαμο καύσης πριν ανάψει η φλόγα.
- **Pre-Purge** γίνεται για να αφαιρεθεί τυχόν άκαυστο καύσιμο από το θάλαμο καύσης (μετά από αστοχία έναυσης ή σβήσιμο της φωτιάς στον λέβητα με ανοικτή την βαλβίδα παροχής πετρελαίου στον καυστήρα) έτσι ώστε να ετοιμαστεί ο λέβητας για την επόμενη σειρά ανάφλεξης.

Και τα δύο είναι απαραίτητο να γίνονται για λόγους ασφαλείας.

Το Purging γίνεται με την παροχή ικανοποιητικής ποσότητας αέρα στον θάλαμο καύσης (τουλάχιστον 2 με 3 φορές του όγκου του), με την βαλβίδα φυσικά παροχής καυσίμου στον καυστήρα κλειστή.

