

Εξέταση μαθήματος:

Μηχανολογικό Σχέδιο II

Ημερομηνία:....., Α.Μ.:, Τμήμα : Γ

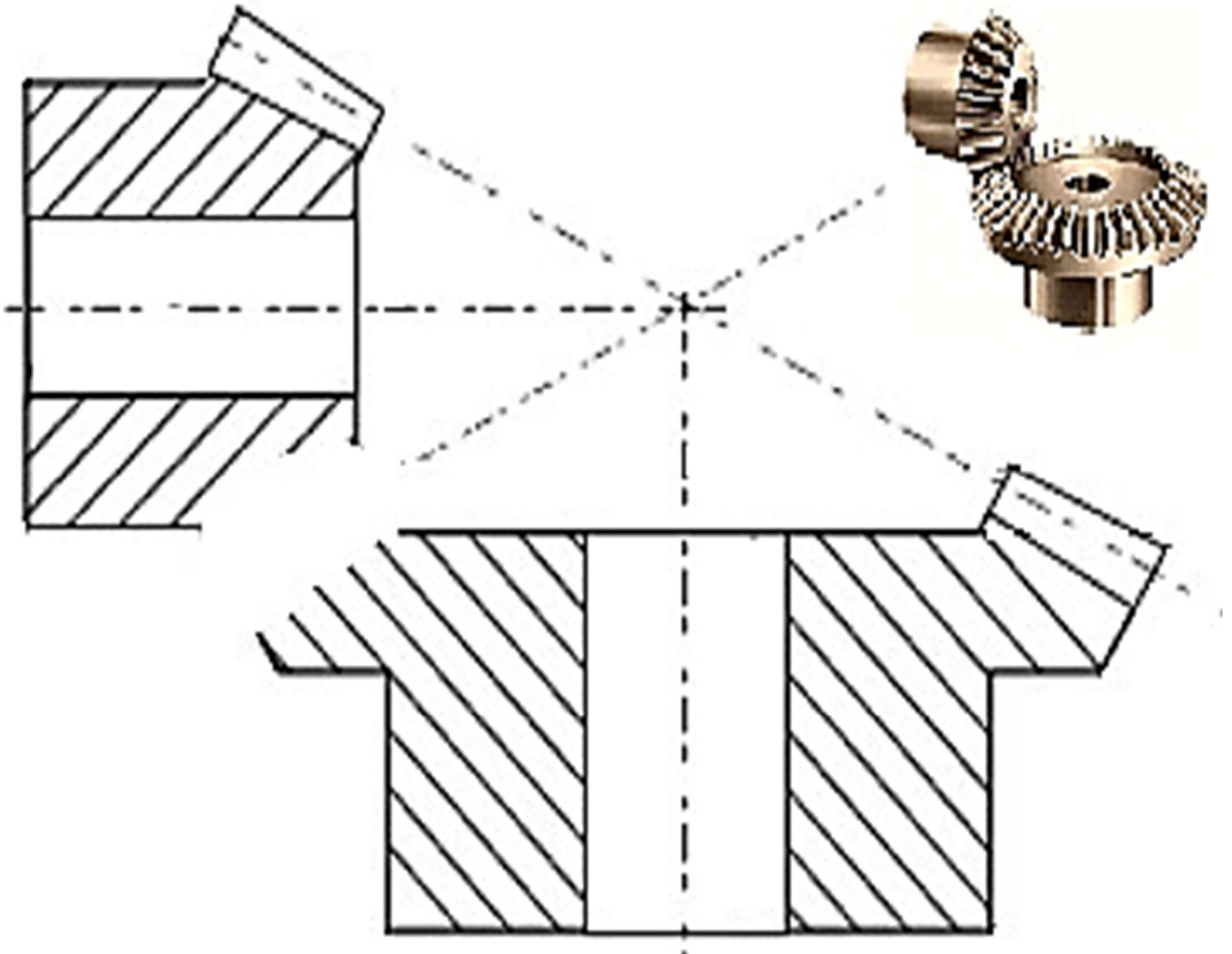
Όνοματεπώνυμο:



ΘΕΩΡΙΑ

(μονάδες 3)

1. Σχεδιάστε πάνω στο σχέδιο τις λεπτομέρειες, στην θέση της εμπλοκής των γωνιακών οδοντωτών τροχών. Χρησιμοποιήστε το λεπτό μολύβι για όλες τις γραμμές που θα χαράξετε.



2. Να βρείτε το άνοιγμα κλειδιού (SW) για εξαγωνικό περικόχλιο μετρικού σπειρώματος **M45**.

SW =

3. Ποιον παράκυκλο (ροδέλα) θα χρησιμοποιήσετε σε κοχλίωση **M12**; Γράψτε τις χαρακτηριστικές διαστάσεις του.

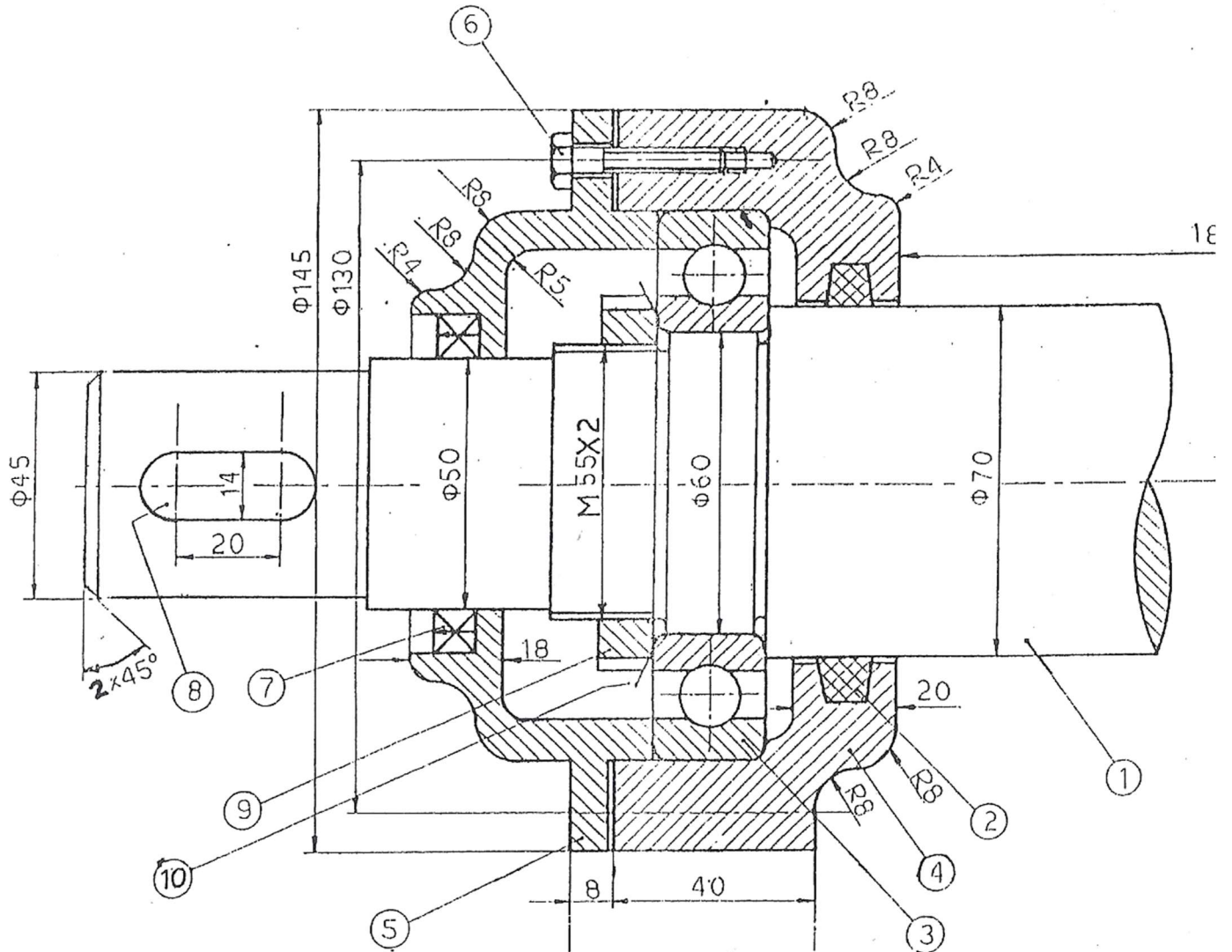
d1=	d2=	s=
-----	-----	----

Το παρακάτω σχέδιο αποτελεί τμήμα ενός μεγαλύτερου σχεδίου. Στην συγκεκριμένη θέση φαίνεται σε τομή η αριστερή έδραση μιας ατράκτου.

Σχεδιάστε την έδραση μαζί με το κέλυφος σε τομή, χρησιμοποιώντας τις διαστάσεις που δίνονται.

Η κλίμακα σχεδίασης είναι 1:1.

Θα χρησιμοποιήσετε τον μονόσφαιρο τριβέα κύλισης DIN 625.



α/α	ονομασία	παρατηρήσεις
1	Άτρακτος	
2	Δαχτυλίδι	Κετσές
3	Τριβέας κύλισης	DIN 625
4	Κορμός	
5	Καπάκι	
6	Κοχλίας	M6x30
7	Τσιμούχα	50x68
8	Σφήνα	DIN 6885
9	Περικόχλιο ατράκτου	
10	Ασφάλεια περικόχλιου	