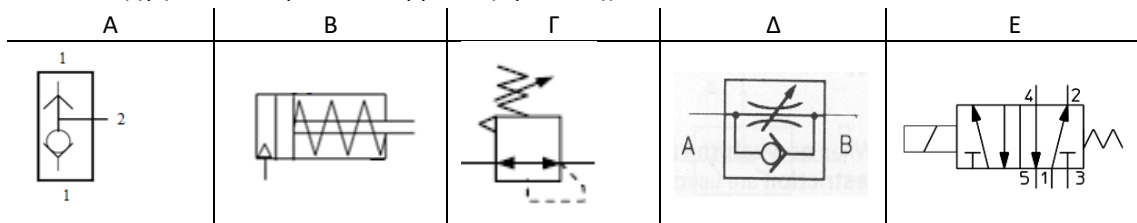


ΣΥΣΤΗΜΑΤΑ ΑΥΤΟΜΑΤΟΥ ΕΛΕΓΧΟΥ ΙΙ-ΥΔΡΑΥΛΙΚΑ ΠΝΕΥΜΑΤΙΚΑ ΣΥΣΤΗΜΑΤΑ

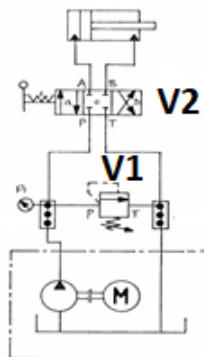
1. Να παρουσιάσετε την ακολουθία των κινήσεων των κυλίνδρων Z1, Z2, Z3. (1 μονάδα)

	t0	t1	t2	t3	t4	t5
Z1						
Z2						
Z3						

2. Να εξηγήσετε τα παρακάτω σύμβολα. (2 μονάδες)



3. Να εξηγήσετε το παρακάτω υδραυλικό κύκλωμα. (2 μονάδες)



4. Να παρουσιάσετε τις κύριες χρήσεις του αεροφυλάκιου και τις διατάξεις ασφαλείας που διαθέτει. (2 μονάδες)

5. A) Να αναφέρετε τις ηλεκτροπνευματικές βαλβίδες οι οποίες χρησιμοποιούνται στον χειρισμό Remote για START, AHEAD, ASTERN και STOP και τις αντίστοιχες πνευματικές για χειρισμό Local. (1 μονάδα)

B) Να γίνει παρουσίαση της σειράς ενεργοποίησης των διακοπών και βαλβίδων για την γραμμή STOP με έλεγχο από την γέφυρα του πλοίου. (1 μονάδα)

6. Αναφέρετε ποιού αεροσυμπιεστές και αεροφυλάκια υπάρχουν στο πλοίο. (1 μονάδα)