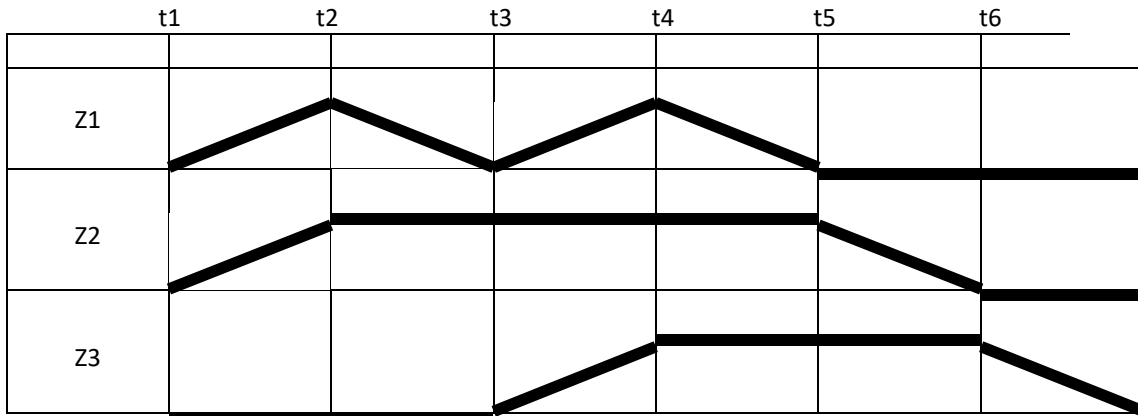
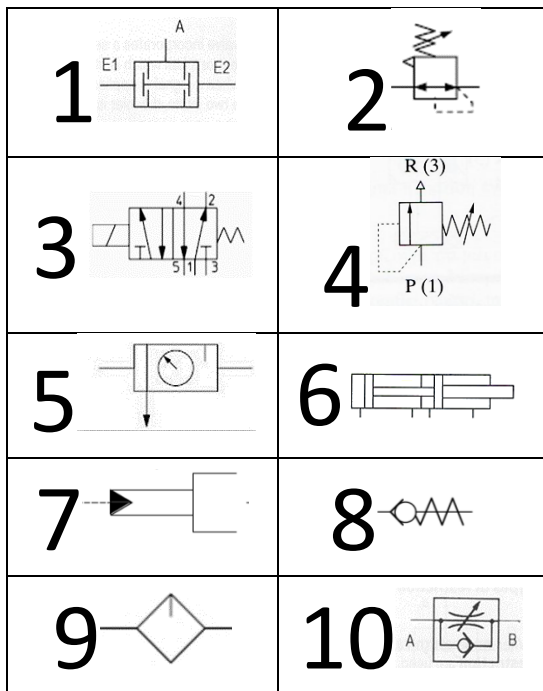


ΣΥΣΤΗΜΑΤΑ ΑΥΤΟΜΑΤΟΥ ΕΛΕΓΧΟΥ ΙΙ-ΥΔΡΑΥΛΙΚΑ ΠΝΕΥΜΑΤΙΚΑ ΣΥΣΤΗΜΑΤΑ

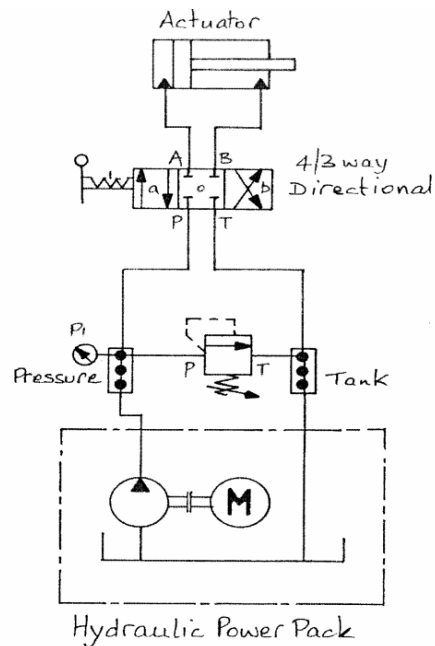
1. Να παρουσιάσετε την ακολουθία των κινήσεων των κυλίνδρων Z1, Z2, Z3. (1 μονάδα)



2. Να εξηγήσετε τα παρακάτω σύμβολα. (2 μονάδες)



3. Να εξηγήσετε το παρακάτω υδραυλικό κύκλωμα. (2 μονάδες)



4. Να εξηγήσετε τον προπαρασκευαστή αέρα FRL. (2 μονάδες)

5. Να γίνει παρουσίαση της σειράς ενεργοποίησης των διακοπών και βαλβίδων για την γραμμή STOP με έλεγχο από την γέφυρα του πλοίου. (2 μονάδες)

6. Να αναφέρετε τους αεροσυμπιεστές που υπάρχουν στο πλοίο. (0,5 μονάδες)

7. Κύλινδρος διαμέτρου 45 mm σηκώνει ένα φορτίο με υδραυλική πίεση 520 bar. Ποιο το φορτίο που μπορεί να σηκώσει; (0,5 μονάδες)

