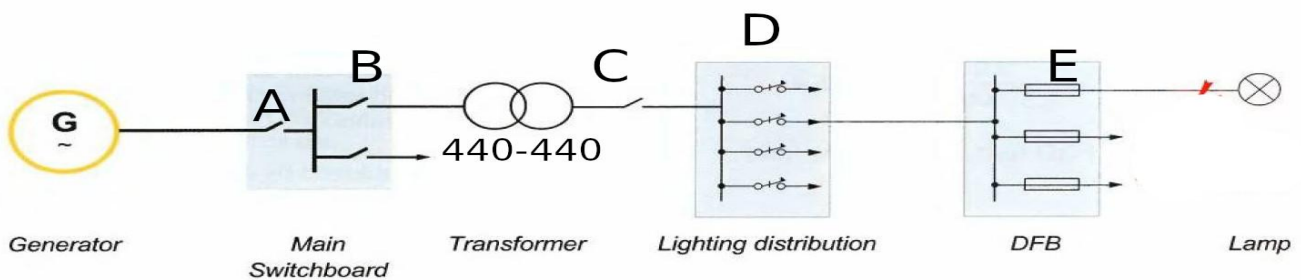


ΘΕΜΑΤΑ

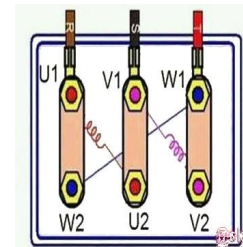
Θέμα 1. Ποια η διατομή καλωδίου τροφοδοσίας τριφασικού κινητήρα με ονομαστικό ρεύμα 55A η θερμοκρασία περιβάλλοντος είναι 45°C $f_0=0,71$ στους 45°C, Η δεύτερη ομάδα δίνει τα παρακάτω

Διατομή (mm ²)	2,5	4	6	10	16	25	35	50	70	98	120	150
Επιτρεπόμενη ένταση (A) $I_{30} =$	31	41	54	70	95	128	153	197	234	287	336	383

Θέμα 2. Τοποθετήστε τους διακόπτες με την σωστή σειρά από την γεννήτρια στο τελικό φορτίο. 160A 16A 250A 40A 800A



Θέμα 3. Σε τι συνδεσμολογία είναι ο διπλάνος τριφασικός κινητήρας και τι ενέργειες πρέπει να κάνω ώστε να εξετάσω την μόνωση των τυλιγμάτων.

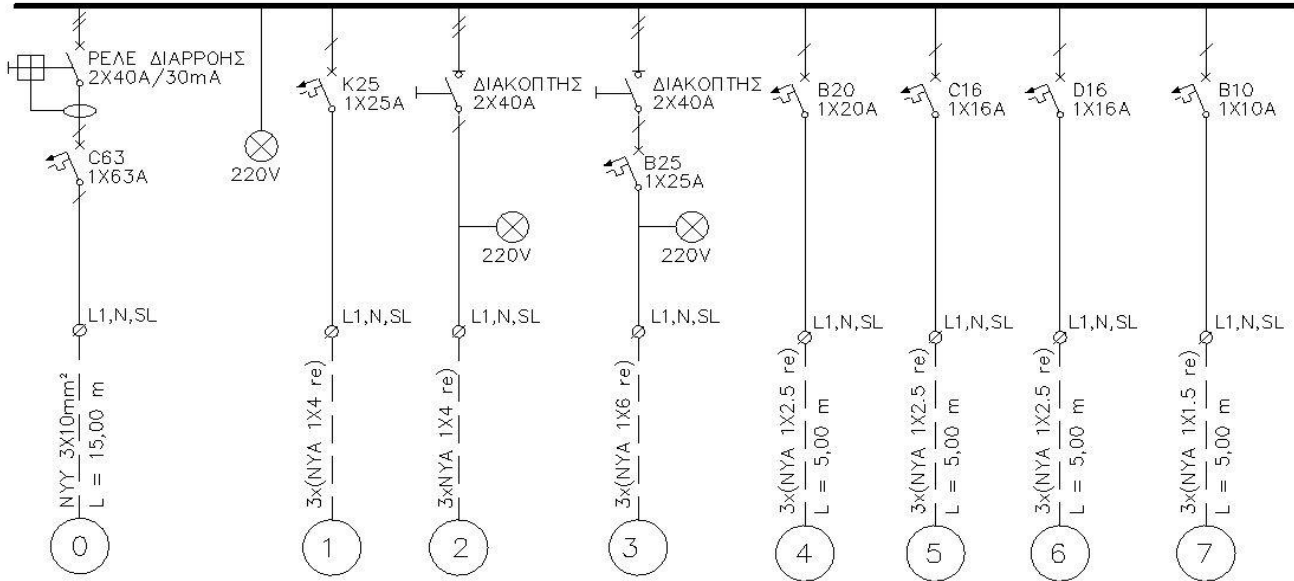


Θέμα 4. Η τάση τριφασική τάση στο δίκτυο που πρέπει να συνδέσω τον κινητήρα με τα παρακάτω στοιχεία είναι 380V. Ποιές είναι οι επιτρεπτές συνδεσμολογίες και πως τις δικαιολογείτε.

Motor 3~	50Hz	IEC 34-1
		No
15KW	20.4 Hp	1450 r/min
	CI F	cos 0.90
V 220 / 380 ΔΥ	I 50 / 29 A	
Kg	IP 54	

Θέμα 5 Υπάρχουν 4 λάθη στον παρακάτω πίνακα εντοπίστε τα και εξηγήστε τα.

1~230V 50Hz



Θέμα 6 εξηγήστε την λειτουργία του παρακάτω αυτοματισμού.

