

ΕΞΕΤΑΣΤΙΚΗ ΠΕΡΙΟΔΟΣ ΙΟΥΝΙΟΥ 2022
ΝΑΥΠΗΓΙΑ Β' ΕΞΑΜΗΝΟΥ



ΘΕΜΑΤΑ

Ερώτηση: 1

(Βαθμολογία: 0.2)

Κατά την έμφορτη ίσαλο το πλοίο έχει το ελάχιστο ύψος εξάλων.

Σωστό _____ Λάθος

Ερώτηση: 2

(Βαθμολογία: 0.2)

Η Σιμότητα καταστρώματος φαίνεται από τη ανύψωση του καταστρώματος στην πρύμνη και στην πλώρη του πλοίου και προσφέρει εφεδρική πλευστότητα.

Σωστό _____ Λάθος

Ερώτηση: 3

(Βαθμολογία: 0.2)

Κύρτωμα καταστρώματος είναι η εγκάρσια καμπυλότητα του καταστρώματος για να διευκολύνεται η απομάκρυνση των νερών.

Σωστό _____ Λάθος

Ερώτηση: 4

(Βαθμολογία: 0.2)

Η Πρωραία δεξαμενή ζυγοσταθμίσεως βρίσκεται μέσα στο στεγανό συγκρούσεως που σχηματίζεται από την στείρα και την πρώτη προστην πρύμνη στεγανή φρακτή.

Σωστό _____ Λάθος

Ερώτηση: 5

(Βαθμολογία: 0.2)

Η Γάστρα του πλοίου περιλαμβάνει τον όγκο των υφάλων του πλοίου που βρίσκεται μέσα στο νερό χωρίς να περιλαμβάνονται προεξοχές όπως άξονες, παρατροπίδια κτλ.

Σωστό _____ Λάθος

Ερώτηση: 6

(Βαθμολογία: 0.2)

Το ανώτερο συνεχές κατάστρωμα κάτω από το οποίο υπάρχουν στεγανές φρακτές ονομάζεται Main deck.

Σωστό _____ Λάθος

Ερώτηση: 7

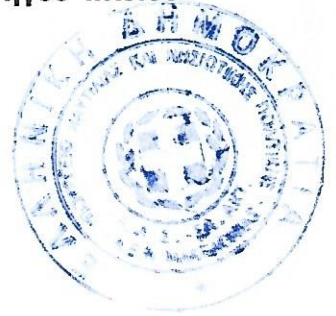
(Βαθμολογία: 0.2)

Οι νομείς εξασφαλίζουν μαζί με το περίβλημα του πλοίου την εγκάρσια αντοχή του πλοίου.

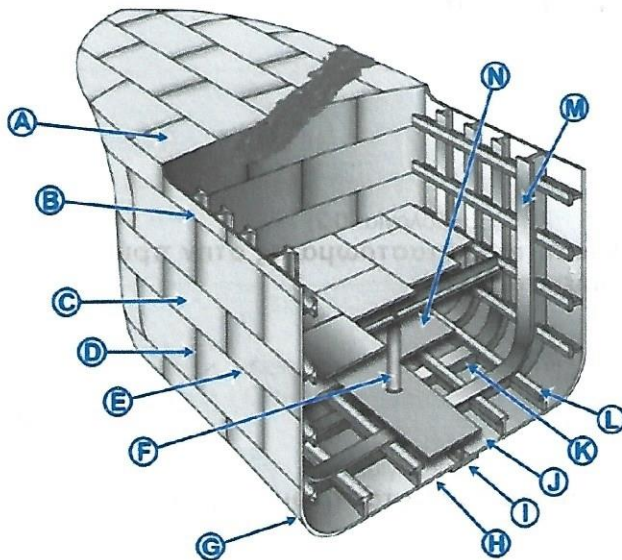
Σωστό _____ Λάθος

Ερώτηση: 8 – (Από “Α” έως “Ν” επιλέξτε το σωστό μέρος του πλοίου που αντιστοιχεί στα αναγραφόμενα (I) έως (V) και γράψτε το μετά την λέξη “Γράμμα”) - (Βαθμολογία: 0.2 το κάθε ένα και 1.0 συνολική)

Να αντιστοιχίσετε τα παρακάτω μέρη της κατασκευαστικής δομής ενός φορτηγού πλοίου Γενικού φορτίου σύμφωνα με τα γράμματα που βλέπετε στο παρακάτω σχήμα.



- | | | |
|--------------------------|--------|-------|
| (I) - Έδρα | Γράμμα | |
| (II) - Νομέας | Γράμμα | |
| (III) - Κυρτό Γάστρας | Γράμμα | |
| (IV) - Οροφή διπτυγμένου | Γράμμα | |
| (V) - Κεντρική σταθμίδα | Γράμμα | |



Ερώτηση: 9 (Βαθμολογία: 0.2)
Η σειρά των ελασμάτων ζωστήρα είναι η τελευταία προς τα επάνω σειρά των πλευρών.

Σωστό Λάθος

Ερώτηση: 10 (Βαθμολογία: 0.2)
Η κατασκευή που είναι κολλημένη πάνω στα ύφαλα του πλοίου στην εικόνα ονομάζεται Παρατροπίδιο.



Σωστό Λάθος

Ερώτηση: 11 (Βαθμολογία: 0.2)
Οι φρακτές είναι εγκάρσια και διαμήκη μεταλλικά ελάσματα, με ενισχύσεις που χωρίζουν τον εσωτερικό χώρο του πλοίου σε διαμερίσματα, στεγανά και μη στεγανά.

Σωστό Λάθος

Ερώτηση: 12

(Βαθμολογία: 0.2)

Το εγκάρσιο σύστημα ενίσχυσης εφαρμόζεται κατά κανόνα σε μεγάλα σε μήκος πλοία

Σωστό

Λάθος



Ερώτηση: 13

(Βαθμολογία: 0.2)

Δρύφρακτο (παραπέτο) είναι ένα έλασμα κατά το διάμηκες στην πλευρά του καταστρώματος του πλοίου το οποίο παρέχει προστασία στους επιβαίνοντες.

Σωστό

Λάθος

Ερώτηση: 14

(Βαθμολογία: 0.2)

Το διάμηκες σύστημα ενίσχυσης εφαρμόζεται κατά κανόνα σε μικρά πλοία (Αλιευτικά, φορτηγά).

Σωστό

Λάθος

Ερώτηση: 15 - (Να βάλετε σε κύκλο το γράμμα της σωστής απάντησης)

(Βαθμολογία: 0.2)

Τα διπύθμενα χρησιμεύουν :

- A. Για την αύξηση αντοχής του σκάφους.
- B. Για την προστασία του πλοίου σε περίπτωση αβαρίας (προσάραξη).
- Γ. Για την αποθήκευση υγρού έρματος (σαβούρα).
- Δ. Για όλα τα παραπάνω.

Ερώτηση: 16

(Βαθμολογία: 0.2)

Τα Cofferdam είναι ανοίγματα από όπου μπορούμε να εισέλθουμε στο διπύθμενο.

Σωστό

Λάθος

Ερώτηση: 17

(Βαθμολογία: 0.2)

Η προστασία του πλοίου με "θυσιαζόμενες ανόδους" ονομάζεται παθητική καθοδική προστασία.

Σωστό

Λάθος

Ερώτηση: 18

(Βαθμολογία: 0.2)

Ο κύριος σκοπός της ζυγοστάθμισης του πηδαλίου είναι να μειώσουμε τη ροπή που χρειάζεται το πηδάλιο για την περιστροφή του.

Σωστό

Λάθος

Ερώτηση: 19

(Βαθμολογία: 0.2)

Οι Δεξαμενές έρματος του πλοίου υπάρχουν μόνο στον πυθμένα του πλοίου.

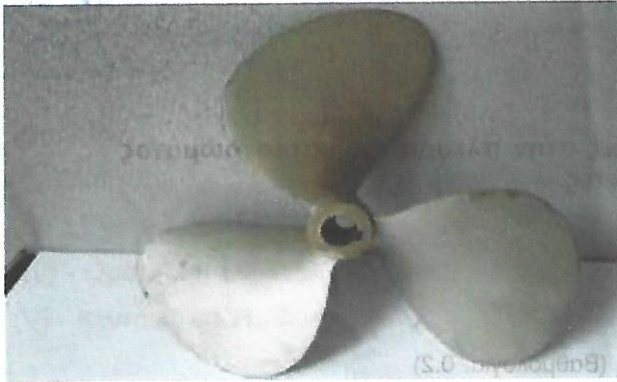
Σωστό

Λάθος

Ερώτηση: 20

(Βαθμολογία: 0.2)

Η έλικα της φωτογραφίας είναι σταθερού βήματος.



Σωστό

Λάθος

Ερώτηση: 21

(Βαθμολογία: 0.2)

Τα εξαεριστικά των Double Bottom Tanks ενός φορτηγού πλοίου είναι τοποθετημένα στο κύριο κατάστρωμα του πλοίου.

Σωστό

Λάθος

Ερώτηση: 22 - (Να βάλετε σε κύκλο το γράμμα της σωστής απάντησης)

(Βαθμολογία: 0.2)

Η ίσαλος ζώνη είναι η ζώνη στην οποία θα πλευύσει το πλοίο κατά την:

- A. Αφορτη κατάσταση
- B. Έμφορτη κατάσταση
- Γ. Σε κάθε κατάσταση εκτοπίσματος
- Δ. Όλα τα παραπάνω.

Ερώτηση: 23

(Βαθμολογία: 0.2)

Οι σταθμίδες είναι ενισχύσεις του πυθμένα κατά το διάμηκες του πλοίου.

Σωστό

Λάθος

Ερώτηση: 24

(Βαθμολογία: 0.2)

Οι διαδοκίδες είναι ενισχύσεις των καταστρωμάτων κατά το διάμηκες του πλοίου.

Σωστό

Λάθος

Ερώτηση: 25

(Βαθμολογία: 0.2)

Στο Σχέδιο Δυνατοτήτων πλοίου (Capacity Plan) ενός πλοίου, εκτός των άλλων περιλαμβάνεται η αριθμολόγηση με γράμματα και αριθμούς των ελασμάτων του περιβλήματος του πλοίου.

Σωστό

Λάθος

Ερώτηση: 26

(Βαθμολογία: 0.2)

Η καθαρή χωρητικότητα ενός πλοίου (NET TONNAGE) προκύπτει αν από την ολική χωρητικότητα αφαιρέσουμε ορισμένους χώρους (πληρώματος, υλικών, μηχανοστασίου κ.τ.λ.π).

Σωστό

Λάθος

Οι Εισηγητές
Απόστολος Παρίσης
Ιωάννης Τσιγκουνάκης

ΕΞΕΤΑΣΤΙΚΗ ΙΟΥΝΙΟΥ 2022 ΣΤΟ ΜΑΘΗΜΑ «ΣΧΕΔΙΟ»

Εισηγητής: Ρομοσιός Δ. Γεώργιος

Να σχεδιαστεί το παρακάτω εξάρτημα σε πρόοψη και αριστερή πλάγια όψη σε Κλίμακα 1:1, και να τοποθετηθούν οι απαραίτητες διαστάσεις σε κάθε όψη. Το αντικείμενο είναι συμμετρικό και στις 2 όψεις ως προς τον κάθετο άξονα. Και οι τέσσερις οπές είναι διαμπερείς. Οι δυο οπές στην δεξιά-αριστερή πλευρά της βάσης είναι διαμέτρου 20mm και βρίσκονται στο μέσον της κάθε πλευράς.

