

A . E . N ΜΑΚΕΔΟΝΙΑΣ
ΣΧΟΛΗ ΠΛΟΙΑΡΧΩΝ



ΑΕΝ ΜΑΚΕΔΟΝΙΑΣ
ΣΧΟΛΗ ΠΛΟΙΑΡΧΩΝ
ΝΑΥΠΗΓΙΑ / ΣΧΕΔΙΟ
ΕΙΣΗΓΗΤΕΣ : (ΒΕΤΟΥΛΗΣ Ν. - ΠΑΡΙΣΗΣ Α. – ΡΟΥΣΙΔΟΥ Σ.)
ΕΞΑΜΗΝΟ: Β΄
ΔΙΑΡΚΕΙΑ ΕΞΕΤΑΣΗΣ:

ΕΞΕΤΑΣΤΙΚΗ ΠΕΡΙΟΔΟΣ ΙΟΥΝΙΟΥ 2024
ΕΞΑΜΗΝΟ Β΄
ΜΑΘΗΜΑ : ΝΑΥΠΗΓΙΑ / ΣΧΕΔΙΟ

ΘΕΜΑΤΑ

Ερώτηση: 1 (Βαθμολογία: 0.10)
Κατά την έμφορτη ίσαλο το πλοίο έχει το ελάχιστο ύψος εξάλων.

Σωστό Λάθος

Ερώτηση: 2 (Βαθμολογία: 0.10)

Πρωραία κάθετος είναι η κατακόρυφη γραμμή η οποία αρχίζει από το σημείο όπου η ίσαλος γραμμή τέμνει τη γραμμή της πλώρης.

Σωστό Λάθος

Ερώτηση: 3 (Βαθμολογία: 0.10)

Σιμότητα καταστρώματος είναι η διαφορά ύψους εξάλων της πλώρης και της πρύμνης του πλοίου κατά μήκος της πλευράς του καταστρώματος, από το ύψος εξάλων στην μέση τομή.

Σωστό Λάθος

Ερώτηση: 4 (Βαθμολογία: 0.10)

Η Σιμότητα καταστρώματος φαίνεται από τη ανύψωση του καταστρώματος στην πρύμνη και στην πλώρη του πλοίου και προσφέρει εφεδρική άντωση.

Σωστό Λάθος

Ερώτηση: 5

(Βαθμολογία: 0.10)

Κύρτωμα καταστρώματος είναι η εγκάρσια καμπυλότητα που προσδίδεται στα καταστρώματα των πλοίων για να διευκολύνεται η απομάκρυνση των νερών.

Σωστό

Λάθος

Ερώτηση: 6

(Βαθμολογία: 0.10)

Το υπερστέγασμα είναι κάθε κατασκευή πάνω στο ανώτερο συνεχές κατάστρωμα του πλοίου η οποία καταλαμβάνει μέρος του μήκους και μέρος του πλάτους του πλοίου

Σωστό

Λάθος

Ερώτηση: 7

(Βαθμολογία: 0.10)

Η Προραία δεξαμενή ζυγοσταθμίσεως βρίσκεται μέσα στο στεγανό συγκρούσεως που σχηματίζεται από την στείρα και την πρώτη προς την πρύμνη στεγανή φρακτή.

Σωστό

Λάθος

Ερώτηση: 8

(Βαθμολογία: 0.10)

Το <<ισχίο>> ορίζεται από το μέσο του πλοίου έως την πρύμνη.

Σωστό

Λάθος

Ερώτηση: 9

(Βαθμολογία: 0.10)

Το ανώτερο συνεχές κατάστρωμα κάτω από το οποίο υπάρχουν στεγανές φρακτές ονομάζεται Main deck.

Σωστό

Λάθος

Ερώτηση: 10

(Βαθμολογία: 0.10)

Οι νομείς εξασφαλίζουν μαζί με το περίβλημα του πλοίου την εγκάρσια και διαμήκη αντοχή του πλοίου.

Σωστό

Λάθος

Ερώτηση: 11

(Βαθμολογία ερώτησης: 2.7)

Να αντιστοιχίσετε τα παρακάτω μέρη της κατασκευαστικής δομής ενός φορτηγού πλοίου Γενικού φορτίου σύμφωνα με τα γράμματα που βλέπετε στο παρακάτω σχήμα .

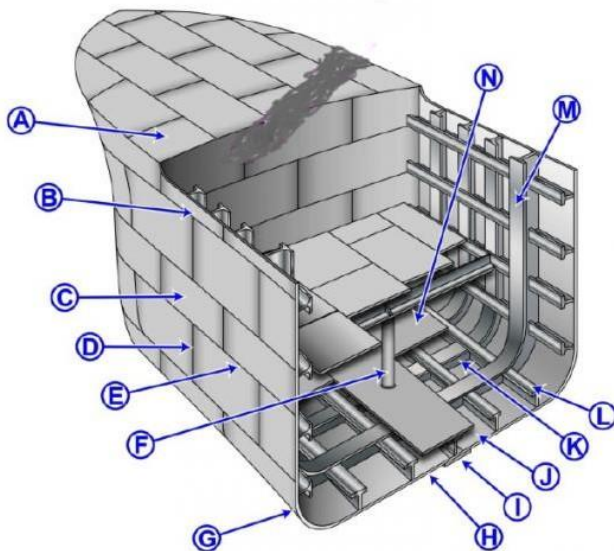
Σειρά ελασμάτων ζωστήρα.

Γράμμα

Forecastl deck

.....

Κύριος νομέας	Γράμμα
Κυρτό Γάστρας
Στύλος	Γράμμα
Κυρτό Γάστρας.
Οροφή διπυθμένου.
Σταθμίδα.
Κεντρική σταθμίδα.



Ερώτηση: 12

(Βαθμολογία: 0.10)

<<Ελικόστημα>> ονομάζεται το κατώτερο μέρος του ποδοστήματος.

Σωστό

Λάθος

Ερώτηση: 13

(Βαθμολογία ερώτησης: 0.10)

Η κατασκευή που είναι κολλημένη πάνω στα ύφαλα του πλοίου στην εικόνα ονομάζεται : Παρατροπίδιο.



Σωστό

Λάθος

Ερώτηση: 14

Βαθμολογία ερώτησης: 0.10

Οι φρακτές είναι :

Γ) Εγκάρσια και διαμήκη μεταλλικά ελάσματα, με ενισχύσεις που χωρίζουν τον εσωτερικό χώρο του πλοίου σε διαμερίσματα, στεγανά και μή στεγανά.

Σωστό

Λάθος

Ερώτηση: 15

(Βαθμολογία: 0.10)

Το σύστημα ενίσχυσης κατά το εγκάρσιο εφαρμόζεται κατά κανόνα:

Σε μεγάλα πλοία δεξαμενόπλοια.

Σωστό

Λάθος

Ερώτηση: 16

(Βαθμολογία: 0.10)

Δρύφρακτο (παραπέτο) είναι ένα έλασμα κατά το διάμηκες στην πλευρά του καταστρώματος του πλοίου το οποίο παρέχει προστασία στους επιβαίνοντες.

Σωστό

Λάθος

Ερώτηση: 17

(Βαθμολογία: 0.10)

Το διάμηκες σύστημα ενίσχυσης εφαρμόζεται κατά κανόνα:
Σε μικρά πλοία .(Αλιευτικά, φορτηγά).

Σωστό

Λάθος

Ερώτηση: 18

(Βαθμολογία: 0.10)

Τα διπύθμενα χρησιμεύουν :

- A) Για την αύξηση αντοχής του σκάφους.
- B) Για την προστασία του πλοίου σε περίπτωση αβαρίας (προσάραξη).
- Γ) Για την αποθήκευση υγρού έρματος (σαβούρα).
- Δ) Για όλα τα παραπάνω.

Ερώτηση: 19

(Βαθμολογία: 0.10)

Τα Coferdam είναι: Άνοιγματα από όπου μπορούμε να εισέλθουμε στο διπύθμενο.

Σωστό

Λάθος

Ερώτηση: 20

(Βαθμολογία: 0.10)

Οι κυριότερες μορφές διάβρωσης στην κατασκευή του πλοίου είναι: Η Χημική και η Γαλβανική.

Σωστό

Λάθος

Ερώτηση: 21

(Βαθμολογία: 0.10)

Ο κύριος σκοπός της ζυγοστάθμισης του πηδαλίου είναι:

Για μειώσουμε τη ροπή που χρειάζεται το πηδάλιο για την περιστροφή του.

Σωστό

Λάθος

Ερώτηση: 22

(Βαθμολογία: 0.10)

Το πρόβλημα της Γαλβανικής διάβρωσης εμφανίζεται σε περιοχές που χρησιμοποιούμε διαφορετικά κράματα/υλικά.

Σωστό

Λάθος

Ερώτηση: 23

Η έλικα της φωτογραφίας είναι σταθερού βήματος. (Βαθμολογία: 0.10)



Σωστό

Λάθος

Ερώτηση: 24

(Βαθμολογία: 0.10)

Η προραία δεξαμενή ζυγοστάθμισης σχηματίζεται μεταξύ στείρας και φρακτής σύγκρουσης .

Σωστό

Λάθος

Ερώτηση: 25

(Βαθμολογία: 0.10)

Η ίσαλος ζώνη είναι η ζώνη στην οποία θα πλεύσει το πλοίο κατά την:

- A) Άφορτη κατάσταση.
- B) Έμφορτη κατάσταση .
- Δ) Όλα τα παραπάνω.

Ερώτηση: 26

(Βαθμολογία: 0.10)

Οι σταθμίδες είναι ενισχύσεις :

Του πυθμένα κατά το διάμηκες του πλοίου.

Σωστό

Λάθος

Ερώτηση: 27

(Βαθμολογία: 0.60)

Οι διαδοκίδες είναι ενισχύσεις :

Των καταστρωμάτων κατά το διάμηκες του πλοίου.

Σωστό

Λάθος

Ερώτηση: 28

(Βαθμολογία: 0.10)

Στο Dead Weight ενός φορτηγού πλοίου περιλαμβάνονται:

Το βάρος του ωφέλιμου φορτίου + Το βάρος των σταθερών βαρών + Το βάρος του έρματος + Το βάρος των καυσίμων + Το βάρος του ποσίμου ύδατος.

Σωστό

Λάθος

Ερώτηση: 29

(Βαθμολογία: 0.10)

Ποιες είναι οι βασικές φρακτές σε ένα φορτηγό πλοίο;

ΚΑΛΗ ΕΠΙΤΥΧΙΑ