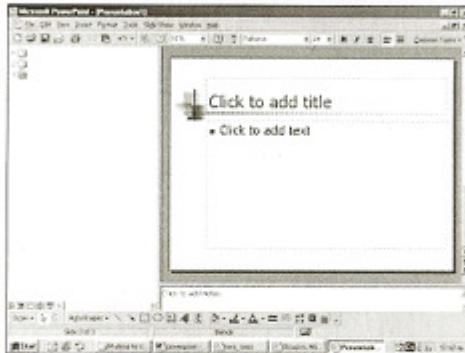
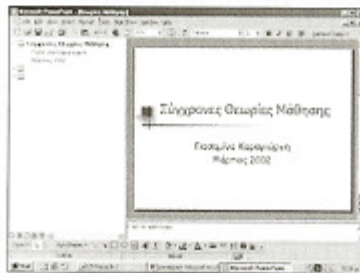


1. Δημιουργήστε μια νέα παρουσίαση ενώ το πρόγραμμα είναι ήδη ανοικτό (**File/New**). Επιλέξτε να δημιουργήσετε μια κενή παρουσίαση (**Blank Presentation**).
2. Στο παράθυρο διαλόγου, καθαρίστε την πρώτη σας διαφάνεια ως Διαφάνεια Τίτλου (**Title slide**). Πατήστε **OK**.
3. Κάνετε εισαγωγή 2^{ης} διαφάνειας (**Insert/New Slide**) και καθαρίστε την ως διαφάνεια λίστας με κουκκίδες (**Bulleted list**).
4. Κάνετε εισαγωγή και μιας 3^{ης} διαφάνειας και καθαρίστε την ως κενή διαφάνεια (**Blank**).
5. Μετατρέψτε τη διάταξη της 3^{ης} διαφάνειας (**Format/Slide Layout**) από κενή σε λίστα με κουκκίδες (**Bulleted list**). Επιλέξτε μετά **Apply**.
6. Τώρα έχετε ένα έγγραφο παρουσίασης με 3 διαφάνειες.
7. Προσθέστε φόντο στις 3 κενές διαφάνειες, διπλασιάζοντας στο κάτω μέρος του παραθύρου τη φράση **Default Design**. Επιλέξτε το φόντο **Blends.ppt**. Πατήστε **Apply** για εφαρμογή της επιλογής σας.

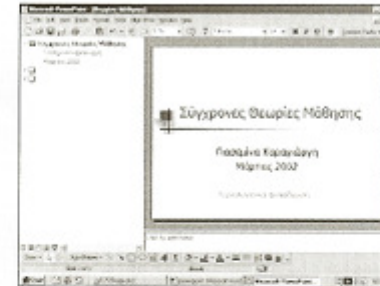


8. Αποθηκεύστε την παρουσίαση (**File/Save As**) στο φάκελο C:\My documents με το όνομα "theories_mathesis".

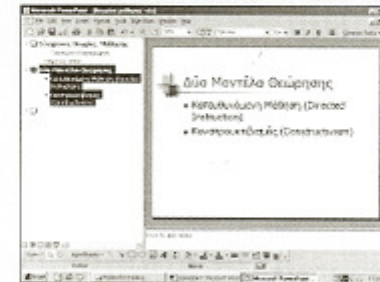
1. Πηγαίνετε στην πρώτη διαφάνεια της παρουσίασής σας, κάνοντας κλικ στο εικονίδιο 1 στην αριστερή πλευρά (οργανόγραμμα) της κανονικής προβολής (**Normal View**). Η πρώτη διαφάνεια είναι διαφάνεια τίτλου (**Title Slide**) και επομένως υπάρχουν δύο έτοιμα πεδία κειμένου (για τίτλο και υπότιτλο).
2. Κάνετε κλικ στο πεδίο τίτλου και πληκτρολογήστε τη φράση «Σύγχρονες Θεωρίες Μάθησης». Στο πεδίο υπότιτλου κάνετε κλικ και πληκτρολογήστε το όνομά σας και στη δεύτερη γραμμή (μετά από enter) το μήνα και τη χρονιά της παρουσίασής σας.



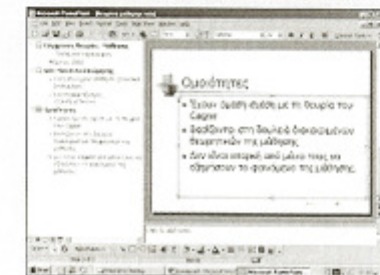
3. Προσθέστε ένα ακόμα πεδίο κειμένου εκτός από τα δύο που υπάρχουν ήδη (**Insert/Text Box**). Για να δημιουργηθεί το νέο πεδίο βάλτε το δρομέα πάνω στη διαφάνεια και τραβήξτε το ποντίκι σας, έχοντας το πατημένο. Μετά τη δημιουργία του πεδίου κειμένου, θα δείτε το δρομέα πληκτρολόγησης που αναβοσβήνει και θα γράψετε τη φράση «Τεχνολογία και Εκπαίδευση».
4. Μετακινήστε το πεδίο κειμένου που δημιουργήσατε, κάνοντας κλικ στα άρια του και σύροντάς το στο κάτω μέρος της διαφάνειας, έχοντας πατημένο το ποντίκι σας.



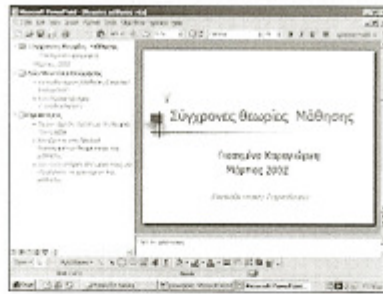
5. Πηγαίνετε στη 2^η διαφάνεια κάνοντας κλικ στο αντίστοιχο εικονίδιο στο οργανόγραμμα στα αριστερά της οθόνης σας. Στα δύο πεδία κειμένου που υπάρχουν γράψετε στο πεδίο τίτλου «Δύο Μοντέλα Θεώρησης» και στο πεδίο λίστας με κουκκίδες «Κατευθυνόμενη Μάθηση» (**Directed Instruction**), «Κonstruktivismός» (**Constructivism**). Για να γράψετε στα αγγλικά, πατήστε ταυτόχρονα τα πλήκτρα **Alt+Shift**. Για να αλλάξετε γραμμή, πατήστε **enter**.



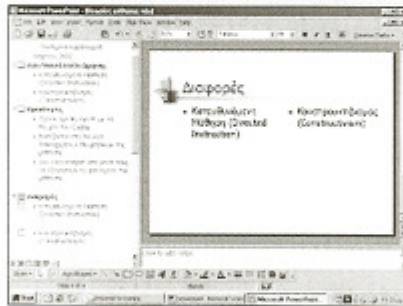
6. Στην 3^η διαφάνεια, γράψετε στο πεδίο τίτλου τη φράση «Ομοιότητες» και στη λίστα με κουκκίδες τις εξής τρεις προτάσεις (αλλάζετε γραμμή χτυπώντας κάθε φορά **enter**): «έχουν άμεση σχέση με τη θεωρία του Cagne», «βασίζονται στη δύσκολα διακεκριμένων θεωρητικών της μάθησης», «δεν είναι επαρκή από μόνα τους να εξηγήσουν το φαινόμενο της μάθησης».



7. Πηγαίνετε στην πρώτη διαφάνεια, διαγράψτε το κείμενο «Τεχνολογία και Εκπαίδευση» και γράψτε τη φράση «Εκπαιδευτική Τεχνολογία». Επιλέξτε τη φράση «Εκπαιδευτική Τεχνολογία» και αλλάξτε στοιχεία της (**Format/Font**) σε bold, italic, red, size 24. Σύρετε αυτό το πεδίο κειμένου στο κέντρο, κάνοντας κλικ πάνω στα όρια του και σύροντάς το.

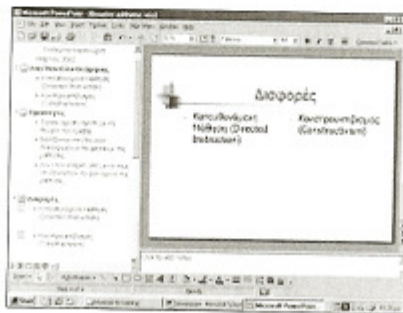


8. Αφού μετακινηθείτε στην τρίτη διαφάνεια, κάνοντας κλικ στο αντίστοιχο εικονίδιο στο οργανόγραμμα, κάνετε εισαγωγή νέας διαφάνειας (**Insert/New Slide**). Για την τέταρτη αυτή διαφάνεια, επιλέξτε τύπο διαφάνειας 2 λίστες με κουκκίδες (**Two Column Text**). Γράψτε στο πεδίο πλάου τη λέξη «Διαφορές». Στις δύο λίστες με κουκκίδες, ανηγράψτε (**Edit/Copy**) από τη δεύτερη διαφάνεια και επικολλήστε (**Edit/Paste**) - αφού τις επιλέξετε ξεχωριστά - στις δύο λίστες με κουκκίδες, τις φράσεις «Κατευθυνόμενη Μάθηση (Directed Instruction)» και «Κonstruktivismus (Constructivism)» στις δύο λίστες με κουκκίδες.

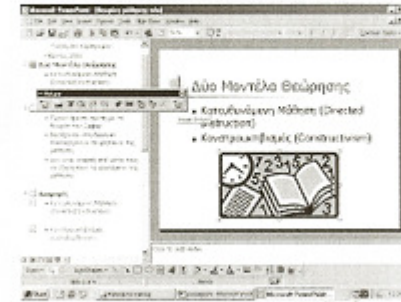


9. Αλλάξτε τη στοίχιση της λέξης «Διαφορές», αφού την επιλέξετε πρώτα, σε κεντρική (**Format/Alignment**)

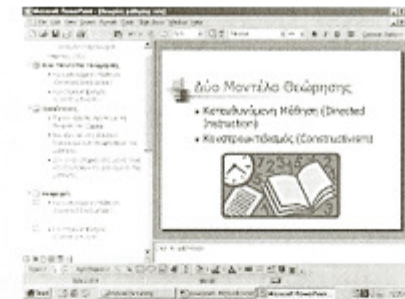
10. Αλλάξτε τον τύπο των κουκκίδων (**Format/Bullets and Numbering**) στις δύο λίστες με κουκκίδες της τέταρτης διαφάνειας, αφού επιλέξετε κάθε λίστα ξεχωριστά.



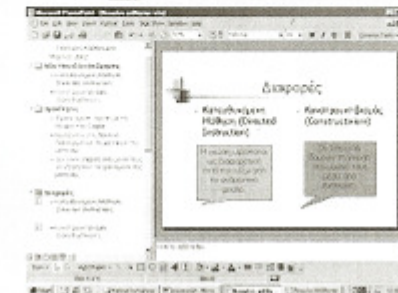
1. Πηγαίνετε στη δεύτερη διαφάνεια. Προσθέστε μια εικόνα της αρεσκείας σας από τη συλλογή εικόνων ClipArt (**Insert/Picture/ClipArt**). Για να προσθέσετε την εικόνα στην παρουσίαση, κάνετε κλικ πάνω στην εικόνα που σας αρέσει και μετά κλικ στο πρώτο εικονίδιο από το μπάλων που εμφανίζεται (**Insert Clip**). Κλείστε μετά το παράθυρο διαλόγου της βιβλιοθήκης εικόνων από το κουμπί κλεισίματος για να επιστρέψετε στην παρουσίασή σας.
2. Πατώντας πάνω στην εικόνα και έχοντας πατημένο το ποντίκι σας σύρετε την εικόνα στη θέση της αρεσκείας σας. Στη συνέχεια αλλάζετε το μέγεθος της πατώντας στη γωνιά κάτω δεξιά μέχρι να εμφανιστεί αμφίδρομο τόξο και τραβώντας την προς τα πάνω (για να μικράνετε) ή προς τα κάτω (για να μεγαλώσει). Ας σημειωθεί ότι καλύτερα να διαφοροποιείται το μέγεθος μιας εικόνας από τις γωνίες αντί άλλα σημεία για να μην αλλάζουν οι αναλογίες.



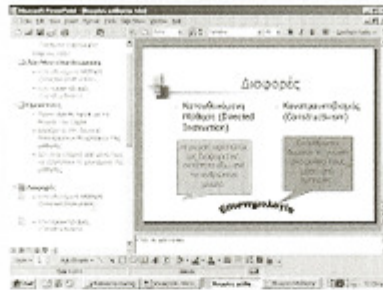
3. Εμφανίστε τη γραμμή Εργαλείων Εικόνας (**View/Toolbars/Picture**) και επιλέξτε την εικόνα, κάνοντας κλικ πάνω της. Αυξήστε λίγο τη φωτεινότητά της (**More Brightness**), μειώστε λίγο την αντίθεση (**Less Contrast**) και αλλάξτε τα χρώματά της σε αυτά της αρεσκείας σας (**Recolor Picture**).



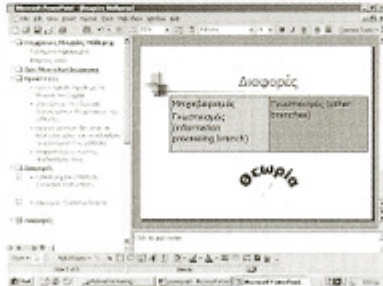
4. Πηγαίνετε στην τέταρτη διαφάνεια. Δημιουργήστε από τη **Γραμμή Εργαλείων Σχεδιασμού (Drawing Toolbar)** - επιλογή **Autoshapes/callouts** - δύο μπαλόνια. Στο ένα γράψτε τη γνώση υφίσταται ως διαφορετική οντότητα έξω από το ανθρώπινο μυαλό» και στο άλλο και άνθρωποι δομούν τη γνώση στο μυαλό τους μέσα από εμπειρίες». Επιλέξτε τα μπαλόνια - πρώτα το ένα και ύστερα το άλλο - και γεμίστε τα με διαφορετικό χρώμα (χρησιμοποιώντας τον κουβιά χρωματισματος).



- Επιλέξτε **WordArt** είτε από το μενού (**Insert/Picture/WordArt**) είτε από τη γραμμή εργαλείων σχεδιασμού, γράψτε τη λέξη «επιστημολογία» σε σχήμα και χρώμα της αρεσκείας σας και τοποθετήστε την στο κάτω μέρος της τέταρτης διαφάνειας.



- Επιλέξτε να εισάγετε νέα διαφάνεια, την πέμπτη (**Insert/New Slide/Table Slide**). Έχετε επιλέξει να εισάγετε διαφάνεια πίνακα.
- Κάνοντας διπλό κλικ στο αντικείμενο του πίνακα επιλέξετε πίνακα με μία γραμμή (1 row) και δύο στήλες (2 columns).
- Στη συνέχεια γράψτε στο πρώτο κελί «Μηχανισμός Γνωστικισμός (information processing branch)» και στο δεύτερο «Γνωστικισμός (other branches)». Υπενθυμίζουμε ότι η αλλαγή του πληκτρολογίου από ελληνικό σε αγγλικό και αντίστροφα γίνεται από **Alt+Shift** ταυτόχρονα.
- Μικρύνετε τον πίνακα κάνοντας κλικ στο κάτω μέρος του και τραβώντας το προς τα πάνω (έχοντας πατημένο το ποντίκι).
- Από τη γραμμή εργαλείων σχεδιασμού (**Drawing Toolbar**) ή τη σειρά εργαλείων για πίνακες και πλαίσια (**Tables and Borders**), αφού επιλέξετε το ένα κελί πρώτα και ύστερα το άλλο ριζέτε χρώμα με τον κουμπά (διαφορετικά χρώματα στα δύο κελιά).
- Κάνετε κλικ στο πεδίο τίτλου και γράψτε τη λέξη «Διαφορές». Βάλτε τη λέξη στο κέντρο, αφού την επιλέξετε και δώσετε εντολή **Format/Assignment/Center**.
- Προσθέστε με **WordArt (Insert/Picture/WordArt)** τη λέξη «Θεωρία». Μετακινήστε την, τραβώντας την με το ποντίκι σας στο κάτω κεντρικό μέρος της διαφάνειας.

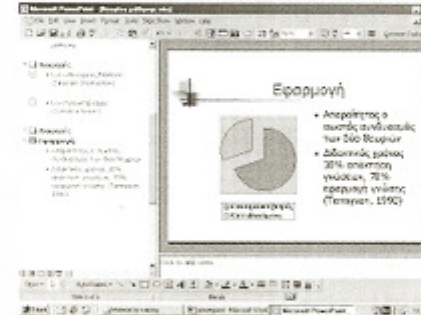


- Επιλέξτε να εισάγετε νέα διαφάνεια, την έκτη (**Insert/New Slide/Chart and Text**). Έχετε επιλέξει η νέα σας διαφάνεια να είναι διαφάνεια γραφήματος και κειμένου.
- Γράψτε τη λέξη «Εφαρμογή» στο πεδίο τίτλου. Βάλτε τη λέξη στο κέντρο, αφού την επιλέξετε και δώσετε εντολή **Format/Assignment/Center**.
- Κάντε κλικ στο πεδίο κειμένου (**Click to add text**) στο δεξιό μέρος της διαφάνειας. Γράψτε το εξής κείμενο «Απαραίτητος ο σωστός συνδυασμός των δύο θεωριών. Διδακτικός χρόνος 30% απόκτηση γνώσεων, 70% εφαρμογή γνώσεων (Tennyson, 1990)».
- Κάνετε διπλό κλικ στο πεδίο εισαγωγής γραφικής παράστασης (**Double click to add chart**) στο αριστερό μέρος της διαφάνειας. Θα εμφανιστεί μια εικονική γραφική παράσταση που συνοδεύεται από πίνακα δεδομένων. Εσείς θα επιλέξετε τα στοιχεία του πίνακα σύροντας το ποντίκι σας και θα τα σβήσετε από **Edit/Delete**. Βεβαιωθείτε ότι τα στοιχεία έχουν διαγραφεί (ακόμα και αυτά που αφορούν τα ονόματα των μεταβλητών).

- Στη συνέχεια θα γράψετε στο πρώτο κελί της γραμμής (που έχει τον αριθμό 1) τη λέξη «Κονστрукτιβισμός» και τον αριθμό «70» στο διπλανό κελί. Στη γραμμή με τον αριθμό 2 θα γράψετε στο πρώτο κελί «Καθοδηγήμένη» και στο διπλανό «30».

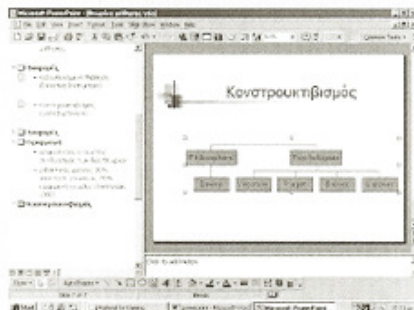
	A	B	C	D	E
1	Κονστρουκτιβισμός	70			
2	Καθοδηγήμένη	30			
3					
4					

- Αυτόματα θα δημιουργηθεί μια νέα γραφική παράσταση με βάση τα δεδομένα που έχετε εισάξει. Εσείς θα τη διαφοροποιήσετε επιλέγοντας από το μενού **Chart/Chart Type**. Μετά θα επιλέξετε τη γραφική παράσταση **Pie**. Μπορείτε να κάνετε προεπισκόπηση του τύπου γραφικής παράστασης στο παράθυρο διαλόγου **Chart Type** πατώντας **Press and Hold to View Sample**. Αν υπάρχει πρόβλημα απεικόνισης των ποσοστών στο συγκεκριμένο είδος γραφικής παράστασης, δοκιμάστε την επιλογή **Data/Series in Columns**.
- Επίσης από το μενού **Chart/Chart Options/Legend** θα κάνετε την επιλογή **Bottom** ούτως ώστε να τοποθετηθεί το υπόμνημα στο κάτω μέρος της γραφικής παράστασης.
- Κλείστε το παράθυρο διαλόγου ή πατήστε έξω από τη γραφική παράσταση, για να επανέλθετε στο περιβάλλον εργασίας του Microsoft PowerPoint.

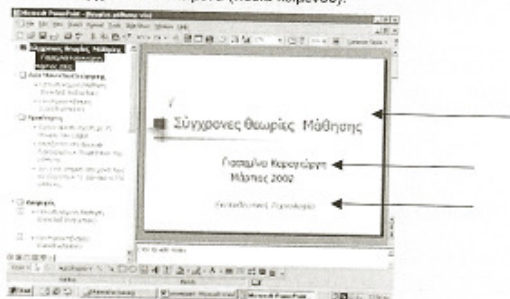


- Επιλέξτε να εισάξετε νέα διαφάνεια, την έβδομη (**Insert/New Slide**). Η διάταξη διαφάνειας να είναι **Organization Chart (Οργανόγραμμα)**.
- Γράψτε τη λέξη «Κονστрукτιβισμός» στο πεδίο τίτλου. Βάλτε τη λέξη στο κέντρο, αφού την επιλέξετε και δώσετε εντολή **Format/Assignment/Center**.
- Κάνετε διπλό κλικ στο πεδίο εισαγωγής οργανογράμματος. Θα εμφανιστεί ένα εικονικό οργανόγραμμα. Γράψτε τη λέξη «Psychologists» στο πάνω πλαίσιο που είναι 1^ο επιπέδου. Στα τρία κάτω πλαίσια του 2^{ου} επιπέδου σβήστε ό,τι γράφει ήδη και πληκτρολογήστε τις λέξεις «Vygotsky», «Piaget», «Bruner». Αν μετά τα ονόματα σε κάθε πλαίσιο, εμφανίζεται η φράση «Type title here» επιλέξετέ την και σβήστε την.
- Στη συνέχεια δημιουργήστε ένα ακόμα πλαίσιο 2^{ου} επιπέδου, διαλέγοντας από τη σειρά εργαλείων τη λέξη **subordinate** και κάνοντας κλικ στο πλαίσιο «Psychologists». Αυτό θα δημιουργήσει ένα ακόμα πλαίσιο 2^{ου} επιπέδου στο οποίο θα πληκτρολογήσετε το όνομα «Gardner».
- Δημιουργήστε ένα πλαίσιο 1^{ου} επιπέδου διαλέγοντας από τη σειρά εργαλείων co-worker και κάνοντας κλικ στο πλαίσιο «Psychologists». Γράψτε σε αυτό τη λέξη «Philosophers».
- Δημιουργήστε στο πλαίσιο αυτό και ένα πλαίσιο 2^{ου} επιπέδου επιλέγοντας «subordinate» και κάνοντας κλικ στο πλαίσιο «Philosophers». Στο νέο πλαίσιο γράψτε «Dewey».

- Επιλέξτε να κλείσετε το παράθυρο - κάνοντας κλικ στο κουμπί κλείσιματος - που αφορά το οργανόγραμμά σας για να επιστρέψετε στη διαφάνεια. Όταν σας ζητηθεί να φυλάξετε τις αλλαγές σας, ανταποκριθείτε θετικά.



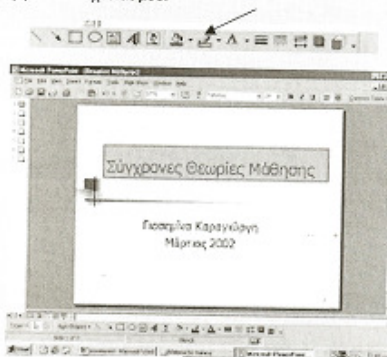
- Στην πρώτη διαφάνεια υπάρχουν 3 αντικείμενα (πεδία κειμένου).



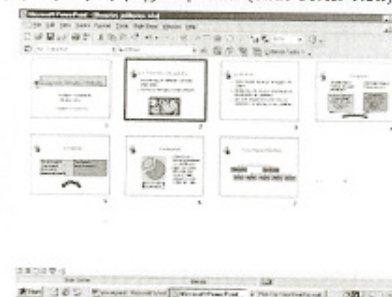
- Επιλέξτε το πεδίο κειμένου με τον τίτλο «Σύγχρονες Θεωρίες Μάθησης» και μετακινήστε το λίγο προς το πάνω μέρος της διαφάνειας, τραβώντας το από τα όρια του.
- Επιλέξτε το πεδίο κειμένου με το όνομά σας και αλλάξτε το μέγεθός του, παίρνοντας το από μια λαβή και σύροντάς το προς τα έξω (το κάνετε μικρότερο).
- Στη συνέχεια πάρτε το τρίτο πεδίο κειμένου με τη φράση «Εκπαιδευτική Τεχνολογία» και διαγράψτε το (επιλέξτε το και πατήστε το πλήκτρο **Backspace** ή **Delete**).
- Γεμίστε το πεδίο τίτλου με χρώμα της αρεσκείας σας, αφού το έχετε επιλέξει και χρησιμοποιώντας τον κουβά γεμίσματος (**Fill Color**) από τη γραμμή εργαλείων σχεδιασμού.



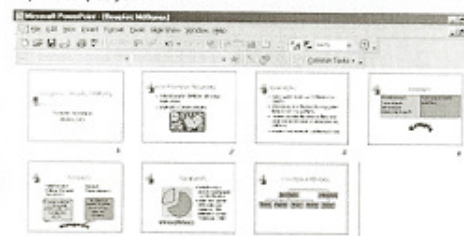
- Προσθέστε πλαίσιο με διπλή γραμμή χρησιμοποιώντας το ανάλογο εργαλείο (**Line Color**) από τη γραμμή εργαλείων σχεδιασμού.



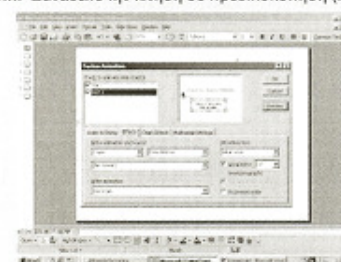
- Πηγαίνετε σε Προβολή Ταξινόμησης Διαφανειών (**Slide Sorter View**).



- Επιλέξτε μια διαφάνεια (οποιαδήποτε θέλετε) κάνοντας κλικ στο εικονίδιο που την αντιπροσωπεύει. Θα δείτε να εμφανίζεται ένα πλαίσιο γύρω από τη διαφάνεια.
- Δημιουργήστε ένα πιστό αντίγραφο της διαφάνειας αυτής επιλέγοντας **Insert/Duplicate Slide**. Ως αποτέλεσμα θα έχετε δύο όμοιες διαδοχικές διαφάνειες.
- Στη συνέχεια διαγράψτε τη διαφάνεια που έχετε δημιουργήσει επιλέγοντάς την (με κλικ πάνω στο εικονίδιο) και δίνοντας την εντολή **Edit/Delete Slide**.
- Μετακινήστε την πέμπτη διαφάνεια (Διαφορές/Θεωρία) στην τέταρτη θέση, σύροντάς την μεταξύ της διαφάνειας 3 και της διαφάνειας 4. Αυτόματα οι επόμενες διαφάνειες θα μετακινηθούν μια θέση δεξιά.



- Από τις διατάξεις προβολής πηγαίνετε σε κανονική προβολή (**Normal View**).
- Πηγαίνετε στην πρώτη διαφάνεια χρησιμοποιώντας τις ράβδους κύλισης ή κάνοντας κλικ στο οργανόγραμμα στο εικονίδιο που αντιπροσωπεύει την πρώτη διαφάνεια.
- Επιλέξτε να δώσετε κίνηση στα αντικείμενα της πρώτης διαφάνειας, διαλέγοντας από το μενού **Slide Show/Custom Animation**. Στο παράθυρο διαλόγου θα δείτε ότι εμφανίζονται δύο αντικείμενα (Title 1, Text 2). Για να κινηθούν τα δύο αντικείμενα κάνετε κλικ στο κουτάκι πριν από κάθε αντικείμενο (✓).
- Από την καρτέλα **Order and Timing** βεβαιωθείτε ότι η σειρά κίνησης των αντικειμένων είναι Title 1, Text 2.
- Από την καρτέλα **Effects** μπορείτε να καθορίσετε το οπτικό και ηχητικό εφέ που συνοδεύει την κίνηση των δύο αντικειμένων. Επίσης μπορείτε να καθορίσετε τον τρόπο εισαγωγής κειμένου (All at once, By word, By letter). Κάνετε κλικ στο αντικείμενο Title 1. Το εφέ που μπαίνει συνήθως αυτόματα είναι Fly (From left). Αλλάξτε τον τρόπο εισαγωγής κειμένου από All at once σε **By word**. Κάνετε κλικ στο πλήκτρο **Preview** για να δείτε το εφέ κίνησης.
- Αλλάξτε το εφέ του Text 2 αφού το επιλέξετε κάνοντας κλικ. Από Fly/From left διαλέξτε **Crawl/From bottom**. Ξαναδείτε την κίνηση σε προεπισκόπηση (**Preview**).



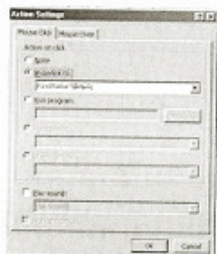
7. Κλείστε το παράθυρο διαλόγου. Στη συνέχεια ενώ είστε σε κανονική προβολή, στην πρώτη διαφάνεια κάνετε κλικ στο πεδίο τίτλου. Για να διαφοροποιήσετε το υφιστάμενο εφέ, επιλέξετε **Slide Show/Preset Animation** και μετά από τη πτυσσόμενη λίστα το εφέ **Dissolve**.
8. Τρέξετε την παρουσίαση (**Slide Show/View Show**) για να δείτε το εφέ της πρώτης διαφάνειας. Αν θέλετε να τερματίσετε την παρουσίαση, κάνετε δεξί κλικ με το ποντίκι και επιλέξετε **End Show**.

1. Επιλέξετε **Slide Show/Slide Transition** για να προσθέσετε εφέ εναλλαγής διαφανειών.
2. Στο παράθυρο διαλόγου, στην επιλογή **Effect**, πατήστε το τόξο δεξιά από την επιλεγμένη φράση «No Transition». Από την πτυσσόμενη λίστα που εμφανίζεται, επιλέξετε το εφέ **Blinds Horizontal**. Παρακολουθήστε την επίδραση του εφέ κάνοντας κλικ στο εικονίδιο κάτω από τη λέξη Effect.
3. Καθορίστε την ταχύτητα εναλλαγής διαφανειών ως **Slow**.
4. Καθορίστε ως ήχο (Sound) που συνοδεύει την εναλλαγή διαφανειών το **Ricochet**.
5. Κάνετε κλικ στη φράση **Apply to all** ούτως ώστε το συγκεκριμένο εφέ να εφαρμοστεί σε όλες τις διαφάνειες της παρουσίασής σας.



6. Τρέξετε την παρουσίασή σας (**Slide Show/View Show**) για να παρακολουθήσετε την κίνηση στην εναλλαγή διαφανειών. Αν θέλετε να τερματίσετε την παρουσίαση, κάνετε δεξί κλικ με το ποντίκι και επιλέξετε **End Show**.

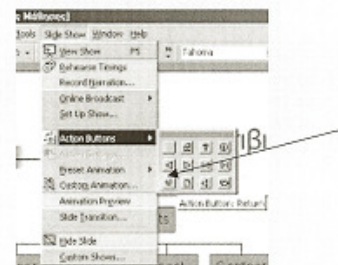
1. Πηγαίνετε στη δεύτερη διαφάνεια.
2. Επιλέξετε τη λέξη «Κοστρουκτιβισμός», σύροντας το ποντίκι πάνω στη λέξη.
3. Επιλέξετε από το μενού **Slide Show/Action Settings**.
4. Από το παράθυρο διαλόγου διαλέξτε τη φράση **Hyperlink to**.
5. Στη συνέχεια από την πτυσσόμενη λίστα διαλέξετε **Slide...**
6. Καθορίστε τη διαφάνεια με την οποία θέλετε να δημιουργήσετε υπερσύνδεσμο. Στην περίπτωση αυτή διαλέξετε την τελευταία διαφάνεια με τίτλο «Κοστρουκτιβισμός».
7. Επιλέξετε **OK** και στο αρχικό παράθυρο διαλόγου πάλι **OK**.



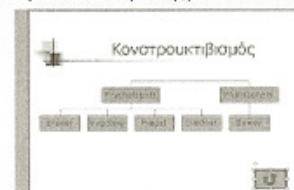
8. Θα παρατηρήσετε ότι στη δεύτερη διαφάνεια η λέξη κοστρουκτιβισμός αλλάζει χρώμα και υπογραμμίζεται. Αν τρέξετε την παρουσίαση (**Slide Show/View Show**), στη συγκεκριμένη διαφάνεια αν βάλετε το ποντίκι σας πάνω στη λέξη αυτή και κάνετε κλικ θα μεταφερθείτε στην τελευταία διαφάνεια. Τερματίστε το τρέξιμο της παρουσίασης (δεξί κλικ και **End Show**).



9. Θα πρέπει να δώσετε στο χρήστη τη δυνατότητα κάθε φορά που μεταφέρεται σε μια διαφάνεια με χρήση υπερσυνδέσμου να μπορεί να επανέρχεται στην αρχική διαφάνεια. Για αυτό, πηγαίνετε στην τελευταία διαφάνεια χρησιμοποιώντας τις ράβδους πλοήγησης.
10. Επιλέξετε από το μενού **Slide Show/Action Buttons**.
11. Επιλέξετε το κουμπί **Action Button-Return**.



12. Σύρετε το ποντίκι σας στην τελευταία διαφάνεια και θα σχηματιστεί το κουμπί ενέργειας που αυτόματα σας μεταφέρει στην προηγούμενη διαφάνεια.
13. Πατήστε **OK** στο παράθυρο διαλόγου.
14. Τρέξετε την παρουσίασή σας ξανά. Δοκιμάστε να μεταφερθείτε με τον υπερσύνδεσμο της δεύτερης διαφάνειας στην τελευταία διαφάνεια. Δοκιμάστε μετά να μεταφερθείτε με το κουμπί ενέργειας από την τελευταία στη δεύτερη.



1. Τρέξετε την παρουσίασή σας **Slide Show/View Show**.
2. Αποκρύψτε την τελευταία διαφάνεια διαλέγοντας **Slide Show/Hide Slide**.
3. Τρέξετε ξανά την παρουσίασή σας. Αυτή τη φορά η τελευταία διαφάνεια δεν προβάλλεται.
4. Ξαναεμφανίστε την τελευταία διαφάνεια, επιλέγοντας την σε κανονική προβολή και διαλέγοντας ξανά **Slide Show/Hide Slide**.
5. Τρέξετε για τελευταία φορά την παρουσίασή σας. Επιλέξετε κάνοντας δεξί κλικ του ποντικιού **Pointer options/Pen** και κρατήστε σημειώσεις στην πρώτη διαφάνεια. Αλλάξτε το χρώμα των σημειώσεων επιλέξτε από το συντομευμένο μενού (με δεξί κλικ του ποντικιού) **Pointer Options/Pen Color/Blue**.



6. Για να οβήσετε αυτά που γράψατε πατήστε δεξί κλικ του ποντικιού και επιλέξετε **Screen/Erase Pen**.

1. Αλλάξτε τον προσανατολισμό των διαφανειών σας από οριζόντιο σε κάθετο, δίνοντας την εντολή **File/Page Setup**.
2. Καθορίστε τις διαστάσεις των διαφανειών ως ακολούθως: πλάτος (width) 25 cm και μήκος (height) 25 cm. Παρακολουθήστε πώς διαφοροποιείται η προβολή των διαφανειών.



3. Επαναφέρετε με την ίδια διαδικασία (**File/Page Setup**) τις διαφάνειες στο αρχικό τους μέγεθος και προσανατολισμό (width 24 cm, height 18 cm).

1. Προσθέστε σημειώσεις (**View/Notes Page**) στην πρώτη διαφάνεια ως εξής «Γενική Εισαγωγή στο Θέμα. Αναγκαιότητα Ανάλυσης Θεωριών».

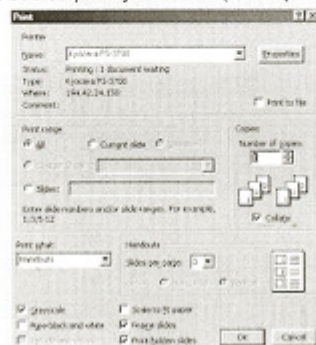
2. Προσθέστε αρίθμηση στις διαφάνειες (**View/Header and Footer/Slide Number**).

3. Προβείτε σε ορθογραφικό έλεγχο της παρουσίασής σας (**Tools/Spelling...**).

1. Δώστε εντολή για εκτύπωση της παρουσίασής σας (**File/Print**).

2. Στο παράθυρο διαλόγου επιλέξτε να τυπώσετε σε handouts (**Print what: Handouts**).

3. Καθορίστε τα Handouts σε 3 διαφάνειες ανά σελίδα (**Slides per page: 3**).



4. Πατήστε **OK**.