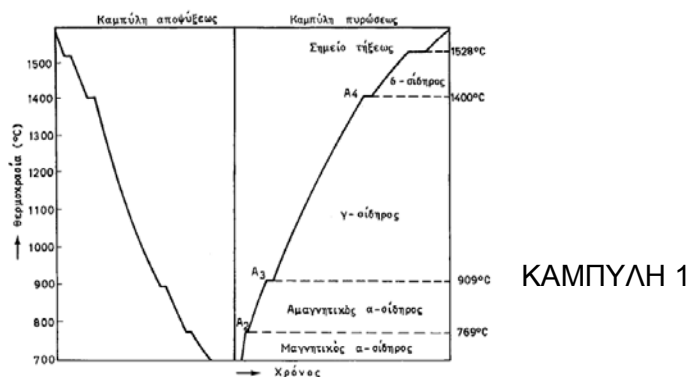
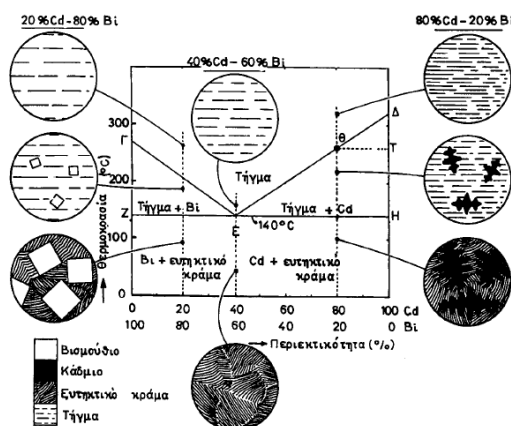


Θ Ε Μ Α Τ Α (Επιλέξτε 10 από τα 11) Μια (1) Μονάδα ανά Ερώτηση)

- 1) Ποιες είναι οι μέθοδοι παρασκευής Σφυρήλατου Σιδήρου και Χάλυβα; Από ποιο μέταλλευμα αρχίζουμε για την παρασκευή τους;
- 2) Ποιες είναι οι σπουδαιότερες θερμικές κατεργασίες των χαλύβων και τι επιτυγχάνουμε γενικά με αυτές;
- 3) Ποια στάδια περιλαμβάνει η Βαφή και πως επιδρά στον χάλυβα; Γράψτε παραδείγματα Λουτρών Βαφής
- 4) Κάντε το βασικό Θ.Δ.Ι των κραμάτων Σιδήρου-Σεμεντίτη που αφορά τους Ανθρακούχους Χάλυβες
- 5) Ποιες μηχανικές κατεργασίες προκαλούν Σκλήρωση; Δώστε παραδείγματα τέτοιων κατεργασιών
- 6) Εξηγήστε την καμπύλη 1.



- 7) Αναφέρετε τα σπουδαιότερα σιδηρομεταλλεύματα (τουλάχιστον 3) και την βασική διαδικασία που λαμβάνει χώρα στην υψικάμινο.
- 8) Γράψτε τις βασικές διαφορές των κυριότερων μεθόδων παρασκευής Χυτοσίδηρου
- 9) Σχολιάστε το παρακάτω διάγραμμα..



- 10) Αναφέρετε τα βασικά είδη των κρυσταλλικών δομών.
- 11) Δείξτε σε ένα απλό σχήμα την επιφάνεια Θραύσης άξονα από μαλακό χάλυβα και εξηγήστε τις δύο περιοχές που εμφανίζονται