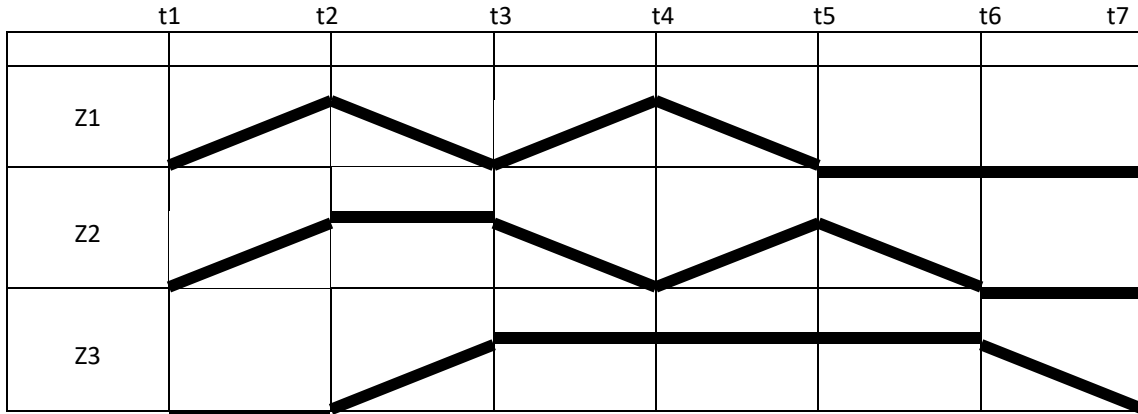
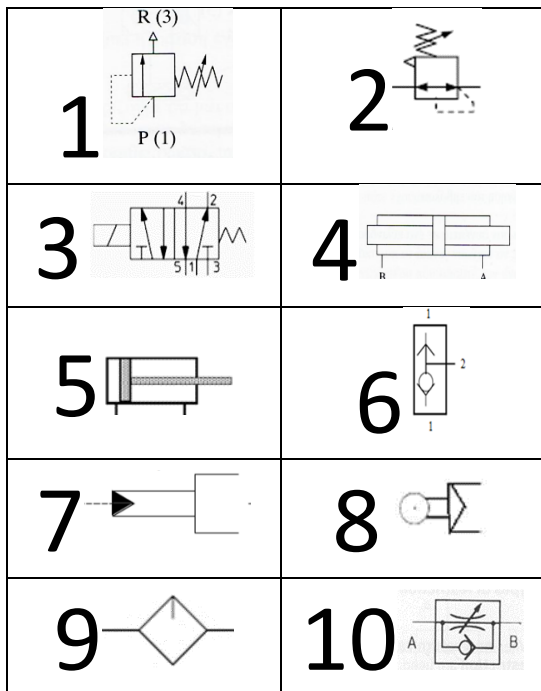


ΣΥΣΤΗΜΑΤΑ ΑΥΤΟΜΑΤΟΥ ΕΛΕΓΧΟΥ ΙΙ-ΥΔΡΑΥΛΙΚΑ ΠΝΕΥΜΑΤΙΚΑ ΣΥΣΤΗΜΑΤΑ

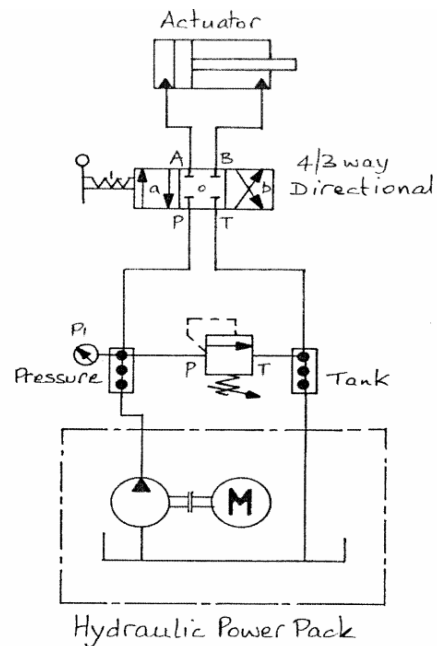
1. Να παρουσιάσετε την ακολουθία των κινήσεων των κυλίνδρων Z1, Z2, Z3. (1 μονάδα)



2. Να εξηγήσετε τα παρακάτω σύμβολα. (2 μονάδες)



3. Να εξηγήσετε το παρακάτω υδραυλικό κύκλωμα. (2 μονάδες)



4. Να αναφέρετε τους τύπους ρύπων στα πνευματικά συστήματα και τους παράγοντες που λαμβάνουμε υπόψιν κατά την επιλογή φίλτρου. (1,5 μονάδες)
5. Να γίνει παρουσίαση της σειράς ενεργοποίησης των διακοπών και βαλβίδων για την λειτουργία START – AHEAD με έλεγχο από την γέφυρα του πλοίου. (2,5 μονάδες)
6. Να αναφέρετε τα αεροφυλάκια που υπάρχουν στο πλοίο. (0,5 μονάδες)
7. Κύλινδρος διαμέτρου 45 mm σηκώνει ένα φορτίο με υδραυλική πίεση 520 bar. Ποιο το φορτίο που μπορεί να σηκώσει; (0,5 μονάδες)

