

Εξεταστές Καθηγητές: Λιώσιος Κ., Βασιλειάδου Μ., Βαλασίδου Α.

Εξετάσεις Εργαστηρίου Πληροφορικής Δ' Εξάμηνο

Τμήμα:.....

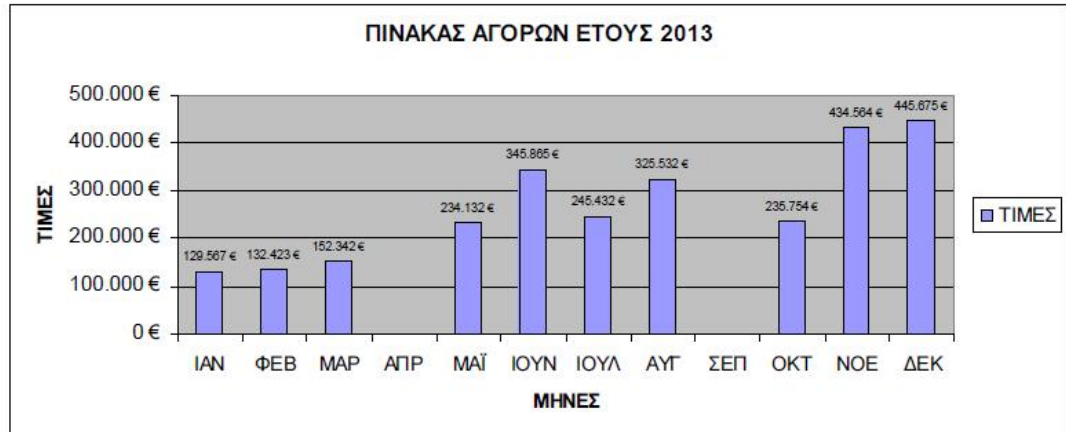
Α.Μ:.....

Όνοματεπώνυμο:.....

Βαθμός:.....

Δημιουργήστε ένα φάκελο με το ονοματεπώνυμό σας στην επιφάνεια εργασίας. Σ' αυτό το φάκελο θα αποθηκευτούν ένα αρχείο Excel με όνομα AM.Excel και ένα αρχείο Access με όνομα AM.Access. Όταν ολοκληρώσετε τις ασκήσεις σας, θα συμπιέσετε αυτό το φάκελο και θα αποστείλετε το συμπιεσμένο στον καθηγητή σας μέσω maredu. Το μήνυμα θα έχει θέμα και σώμα μηνύματος 'Τμήμα Α..., ΑΜ, Εξετάσεις'.

1. Να εισάγετε τα δεδομένα του παρακάτω πίνακα και να τα μορφοποιήσετε. (2)
2. Να υπολογίσετε με χρήση κατάλληλης συνάρτησης αυτά που ζητάει η στήλη Α και να εμφανίζονται στη C. (4)
3. Να εισάγετε γράφημα και να βάλετε κατάλληλους τίτλους και τιμές. (2)
4. Να βάλετε κεφαλίδα το ονοματεπώνυμο σας στο κέντρο και την τρέχουσα ημερομηνία αριστερά (1)
5. Να κάνετε τις κατάλληλες μορφοποιήσεις ώστε ο πίνακας και το γράφημα να εμφανίζονται στην ίδια σελίδα σε προεπισκόπηση εκτύπωσης (1)



13	ΔΕΚ	445.675 €	
14			
15	ΣΥΝΑΡΤΗΣΗ		ΑΠΟΤΕΛΕΣΜΑ
16	ΕΛΑΧΙΣΤΗ ΤΙΜΗ ΠΕΡΙΟΧΗΣ		
17	ΜΕΓΙΣΤΗ ΤΙΜΗ ΠΕΡΙΟΧΗΣ		
18	ΜΕΣΗ ΤΙΜΗ		
19	ΑΘΡΟΙΣΜΑ		
20	ΠΛΗΘΟΣ ΤΙΜΩΝ >300.000€		
21	ΣΥΝΟΛΟ ΤΙΜΩΝ >300.000€		
22	ΠΛΗΘΟΣ ΜΗΝΩΝ ΓΙΑ ΤΟΥΣ ΟΠΟΙΟΥΣ ΕΧΟΥΜΕ ΠΛΗΡΟΦΟΡΙΑ (ΤΙΜΗ)		
23			

Δημιουργήστε με την access την παρακάτω βάση δεδομένων που αφορά ένα δίκτυο καταστημάτων ηλεκτρικών ειδών με τους εξής πίνακες:

Καταστήματα

Κωδικός καταστήματος	5 χαρακτήρες
Πόλη	20 χαρακτήρες
Διεύθυνση	50 χαρακτήρες
Τηλέφωνο	10 χαρακτήρες
Αρ. Υπαλλήλων	αριθμός

Προϊόντα

Κωδικός προϊόντος	5 χαρακτήρες
Όνομασία	15 χαρακτήρες
Κατασκευαστική εταιρία	10 χαρακτήρες
Ημερομηνία εισαγωγής	Ημερομηνία
Τιμή	Αριθμός

1. Να σχεδιαστεί τρίτος πίνακας με όνομα 'Πωλήσεις' που να δέχεται από τον πρώτο πίνακα τον κωδικό καταστήματος, από το δεύτερο πίνακα τον κωδικό προϊόντος και να περιέχει επίσης 'Περιοχή αποστολής', 'Αρ. Τιμολογίου' και 'Ποσότητα'.
2. Να σχεδιαστούν και για τους 3 πίνακες οι αντίστοιχες φόρμες που να περιέχουν επίσης τα κουμπιά της 'Προσθήκης' και της 'Διαγραφής' εγγραφών.
3. Να εισαχθούν από τις φόρμες τα παρακάτω δεδομένα στους 3 πίνακες;

00002	Θεσσαλονίκη	Περραιβού 9	2310123123	7
00007	Αθήνα	Βασ. Σοφίας 35	2103213213	9
00010	Λάρισα	Πολυτεχνείου 1	2410123321	5
00012	Ιωάννινα	Δημοκρατίας 2	2651012312	4
00013	Χανιά	Μακεδονίας 13	1234123412	6

00007	Τηλεόραση	Samsung	13/02/2012	299
00011	Πλυντήριο	Candy	20/01/2012	450
00047	Ψυγείο	Miele	07/11/2011	799
00123	Κουζίνα	Pitsos	28/12/2012	367
00321	Ηχοσύστημα	Sony	15/05/2013	650

00002	00011	Α. Τούμπα	A120	3
00007	00007	Μετς	B007	2
00002	00047	Πυλαία	A120	1
00010	00047	Κέντρο	Γ100	3
00010	00123	Αμπελόκηποι	Γ200	2
00002	00321	Χαριλάου	A130	1
00010	00321	Αβέρωφ	Γ200	3
00013	00047	Ακρωτήριο	Δ001	2

Να δημιουργηθούν και να απαντηθούν τα παρακάτω **ερωτήματα**:

- Α. Το κατάστημα της Θεσσαλονίκης ποια προϊόντα πούλησε? (Να εμφανίζονται οι κωδικοί και η ονομασία των προϊόντων. Να γίνει ταξινόμηση κατά αλφαβητική σειρά της ονομασίας των προϊόντων)
- Β. Ποια καταστήματα πούλησαν 3 τεμάχια από το ίδιο προϊόν?